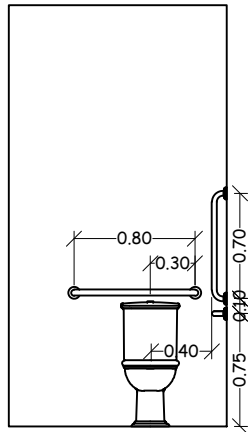
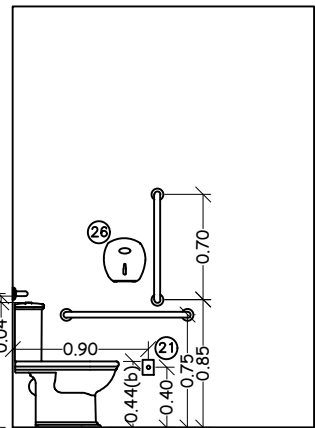


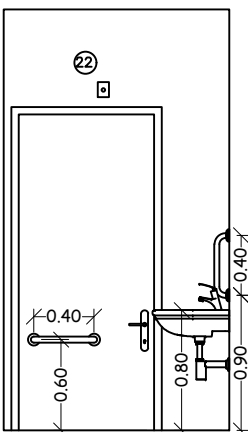
PLANTA BAIXA BANHEIRO FEM. E MASC. TERREO E PAVIMENTO 1
Escala: 1:25



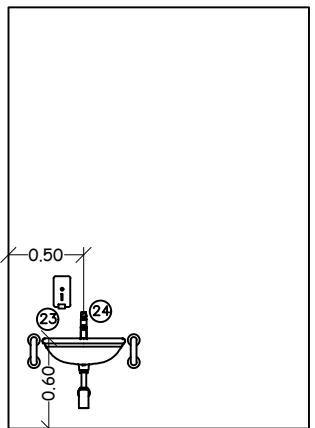
ELEVAÇÃO 1
Escala: 1:25



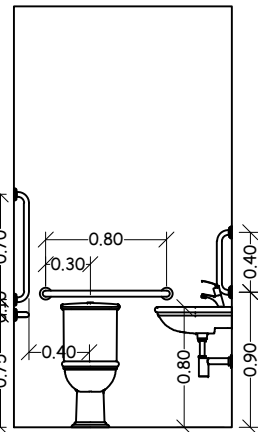
ELEVAÇÃO 2
Escala: 1:25



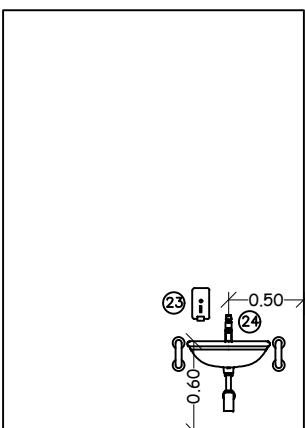
ELEVAÇÃO 3
Escala: 1:25



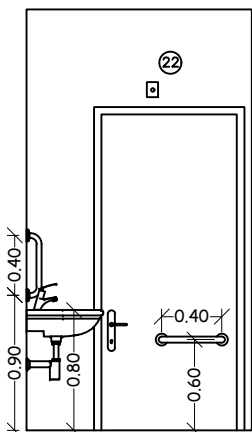
ELEVAÇÃO 4
Escala: 1:25



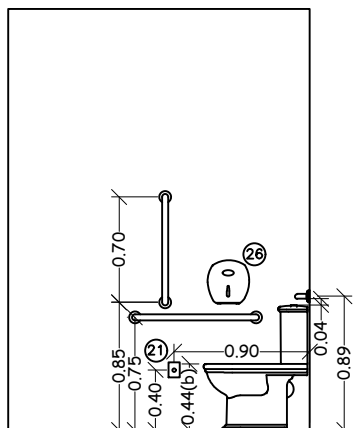
ELEVAÇÃO 1
Escala: 1:25



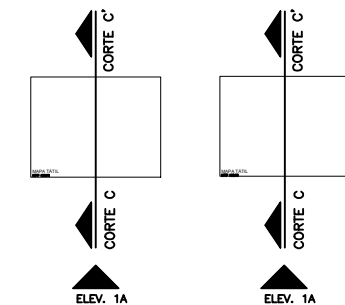
ELEVAÇÃO 2
Escala: 1:25



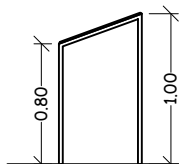
ELEVAÇÃO 3
Escala: 1:25



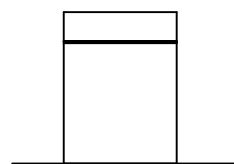
ELEVAÇÃO 4
Escala: 1:25



Mapa Tátil - Planta Baixa
Escala: 1:25



Corte CC'
Escala: 1:25



ELEVAÇÃO 1A
Escala: 1:25

Itens a executar

- 21 Alarme de emergência - acionador
- 22 Alarme de emergência - visual e sonoro
- 23 Saboneteira automática
- 24 Torneira monocomando
- 25 Cabide
- 26 Papelreira

OBSERVAÇÕES

- (a) Cota de referência. Distância da barra ao eixo da bacia deve ser de 40cm, com tolerância de + - 01cm.
- (b) A altura da bacia sanitária deve ser entre 43 e 45cm sem assento, sendo que com assento a altura máxima deve ser de 46cm.

PREFEITURA DE HERVAL D'OESTE						
SECRETARIA MUNICIPAL DE PLANEJAMENTO E COORDENAÇÃO						
EBM Nossa Senhora de Fátima						
ENDEREÇO						
Local: EBM Nossa Senhora de Fátima			Número: s/n Bairro: Nossa Sª de Fátima			
Endereço: Rua Jacob Jacomel						
SECRETARIA DE EDUCAÇÃO						
Responsável:						
Silvana Bula Secretária de Educação						
DADOS DO PROJETO						
ARQUITETÔNICO						
Referência: Adequação de Acessibilidade						
Conteúdo: Planta Baixa Sanitários			Elevações 1 a 6			
Planta Baixa Mapa Tátil			Detalhe Mapa Tátil			
Placas de identificação de ambientes						
Detalhe Piso Tátil						
Responsável Técnico:						
Melissa Demo Engenheira Civil CREA 053.732-5						
Fiscalização:						
Luiz Henrique Valgrande Fiscal de Obras Públicas CREA 68214-8						
INFORMAÇÕES ADICIONAIS						
Data	Desenho	Área (m²)	Escala	Código	Total de Pranchas	Prancha
JAN/2022	Melissa	1.737,00	Indicada	ARQ	05	03