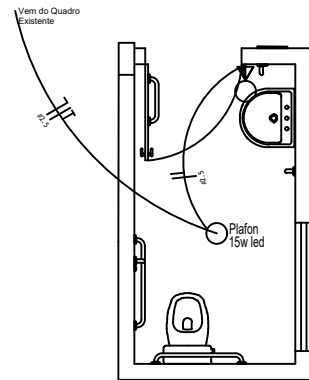
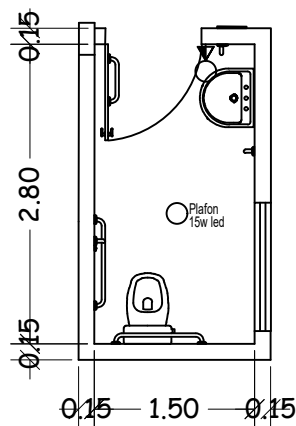
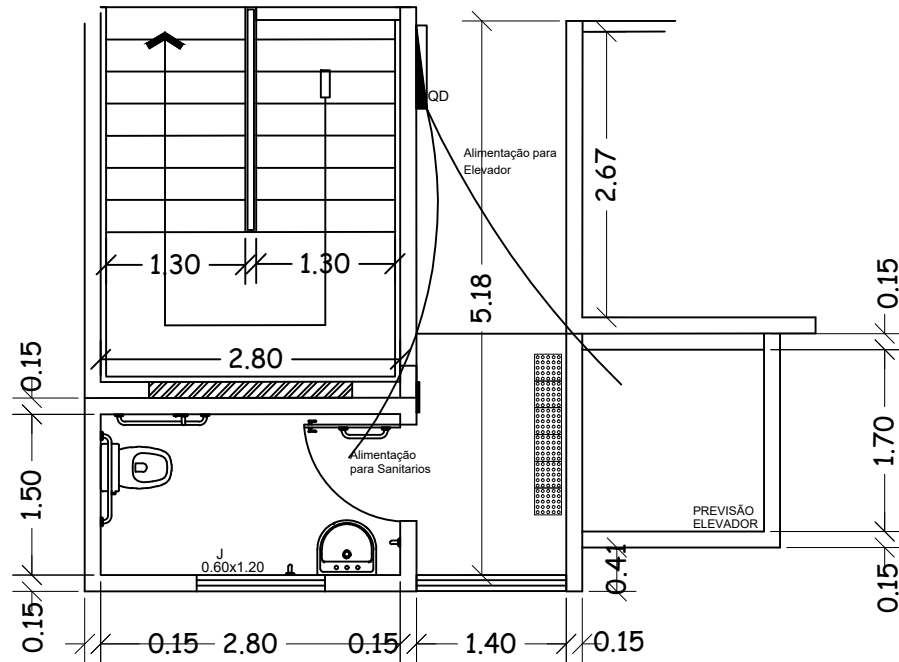


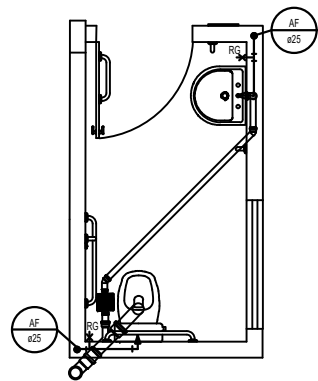
Sanitário Feminino/Masculino
Escala: 1:25

BANHEIRO ALUNOS

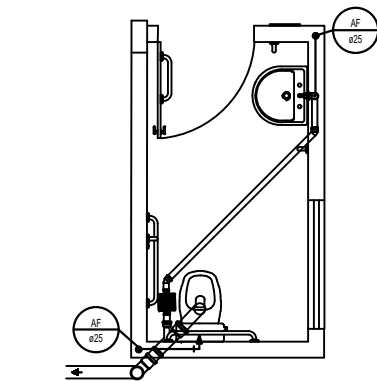
- Mudança de ponto de interruptor e tomada;
- Passagem de fiação e instalação do chuveiro;
- Colocação de Cerâmica 35 x35 parede do banheiro com chuveiro, tonalidade igual a instalada anteriormente;



DETALHES SANITARIOS UNISEX
INSTALAÇÕES HIDROSSANITARIOS TERREO
Escala: 1:25



DETALHES SANITARIOS UNISEX
INSTALAÇÕES HIDROSSANITARIOS 2º E 3º PAVIMENTO
Escala: 1:25



DETALHES SANITARIOS UNISEX
INSTALAÇÕES HIDROSSANITARIOS TERREO
Escala: 1:25

PREFEITURA DE HERVAL D'OESTE					
SECRETARIA MUNICIPAL DE PLANEJAMENTO E COORDENAÇÃO					
G.E. M. ESTAÇÃO LUZERNA					
ENDEREÇO					
Local:	G.E.M. ESTAÇÃO LUZERNA				
Endereço:	Rua Nereu Ramos	Número:	5808	Barro:	Estação Luzerna
SECRETARIA DE EDUCAÇÃO CULTURA E ESPORTE					
Responsável:					
Silvana Lazzarini Bula Secretaria de Educação Cultura e Esporte					
DADOS DO PROJETO					
Projeto:	ARQUITETÔNICO				
Referência:	PROJETOS COMPLEMENTARES				
Conteúdo:	instalações elétricas instalações hidrossanitárias				
Responsável Técnico:					
Melissa Demo Engenheira Civil CREA 053.732-6					
Fiscalização:					
Luiz Henrique Valgrande Fiscal de Obras Públicas CREA 68214-8					
INFORMAÇÕES ADICIONAIS					
Data	Desenho	Área (m²)	Escala	Código	Total de Pranchas
OUTUBRO/2019	Melissa	897,04m²	Indicada	ARQ	07
					06