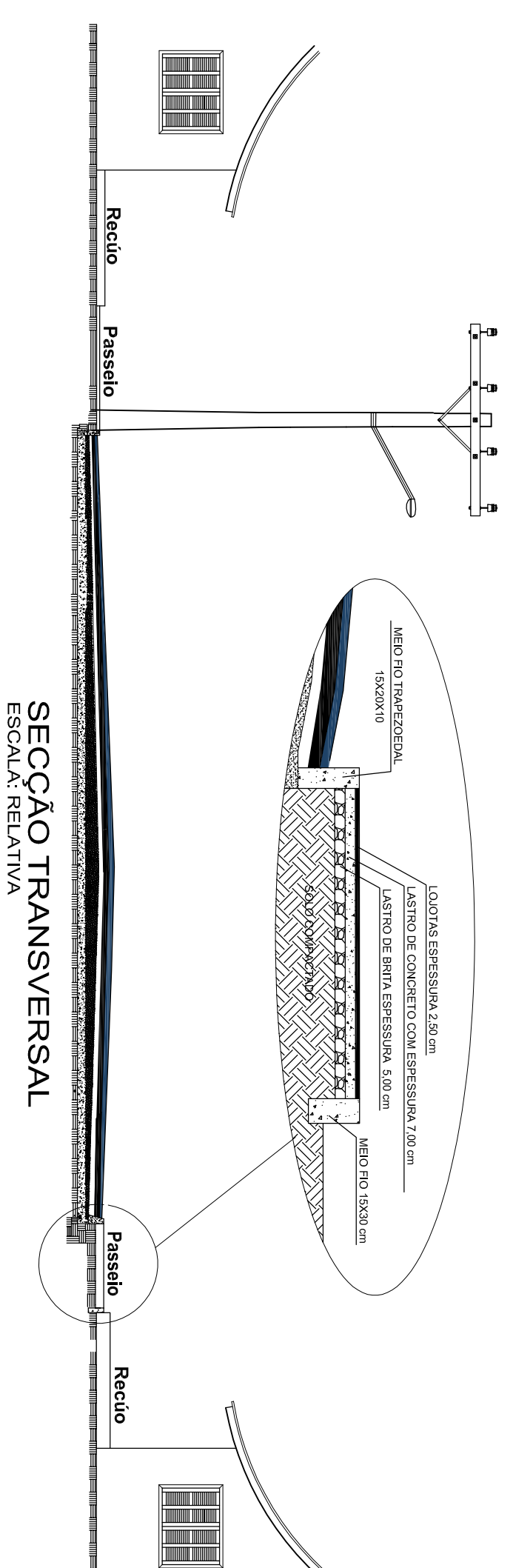
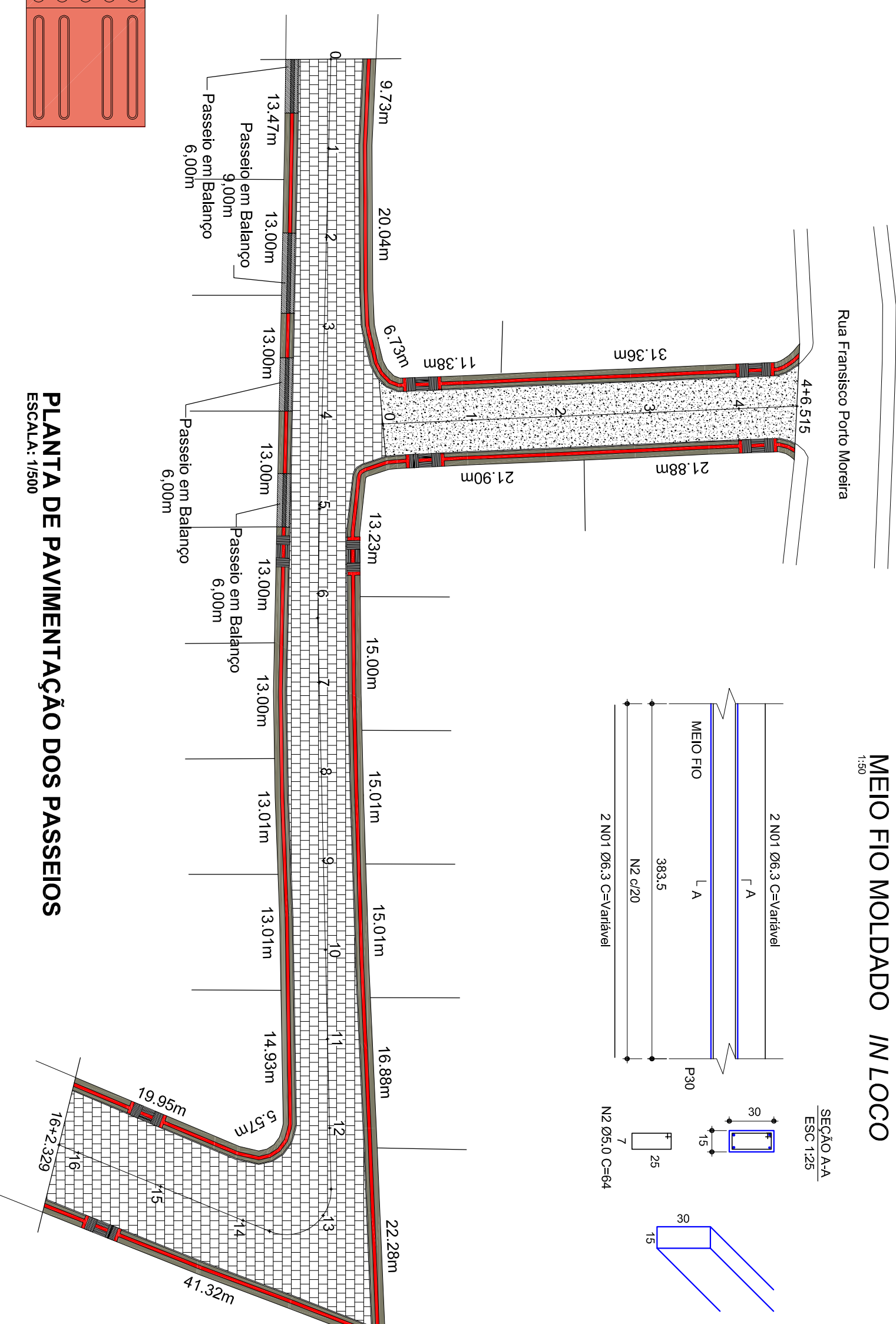
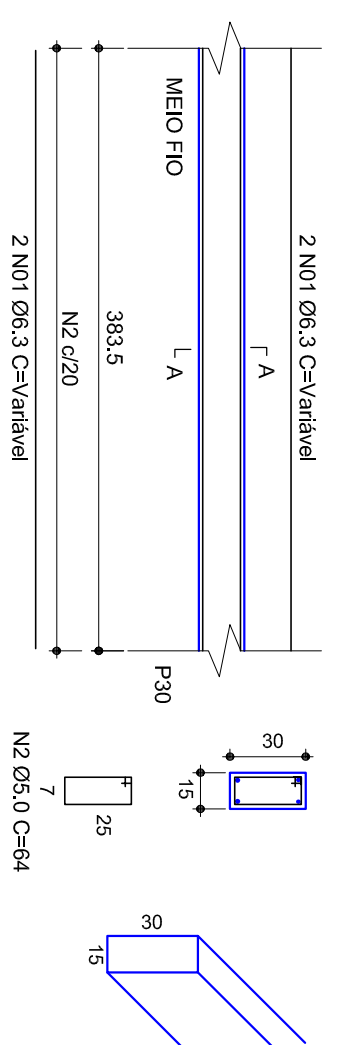


DETALHE DA PAVIMENTAÇÃO DA CALÇADA, FAIXA DE SEGURANÇA E RAMPA PARA CALÇADAS COM LARGURA < 2,00 m.
Escala 1/125

DETALHE DA PAVIMENTAÇÃO DO PASSEIO
ESCALA: RELATIVA

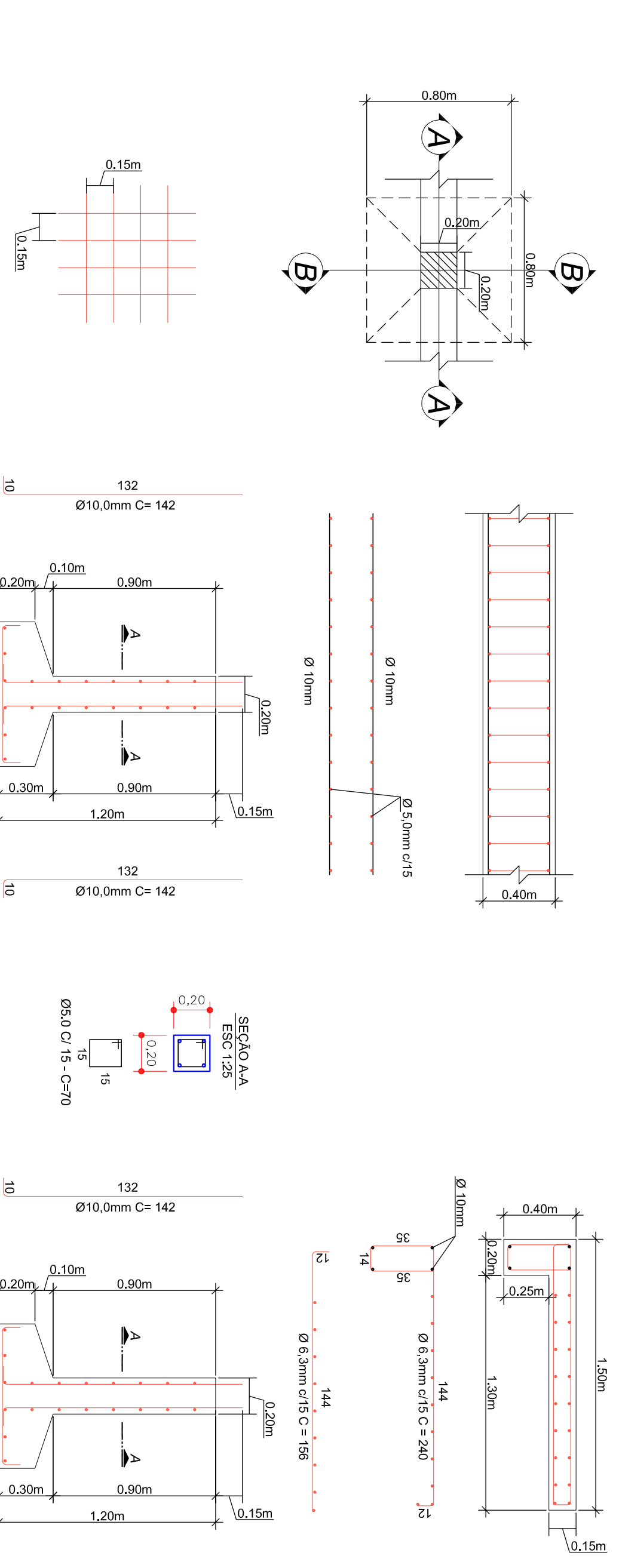


MEIO FIO MOLDADO IN LOCO
ESCALA 1/25

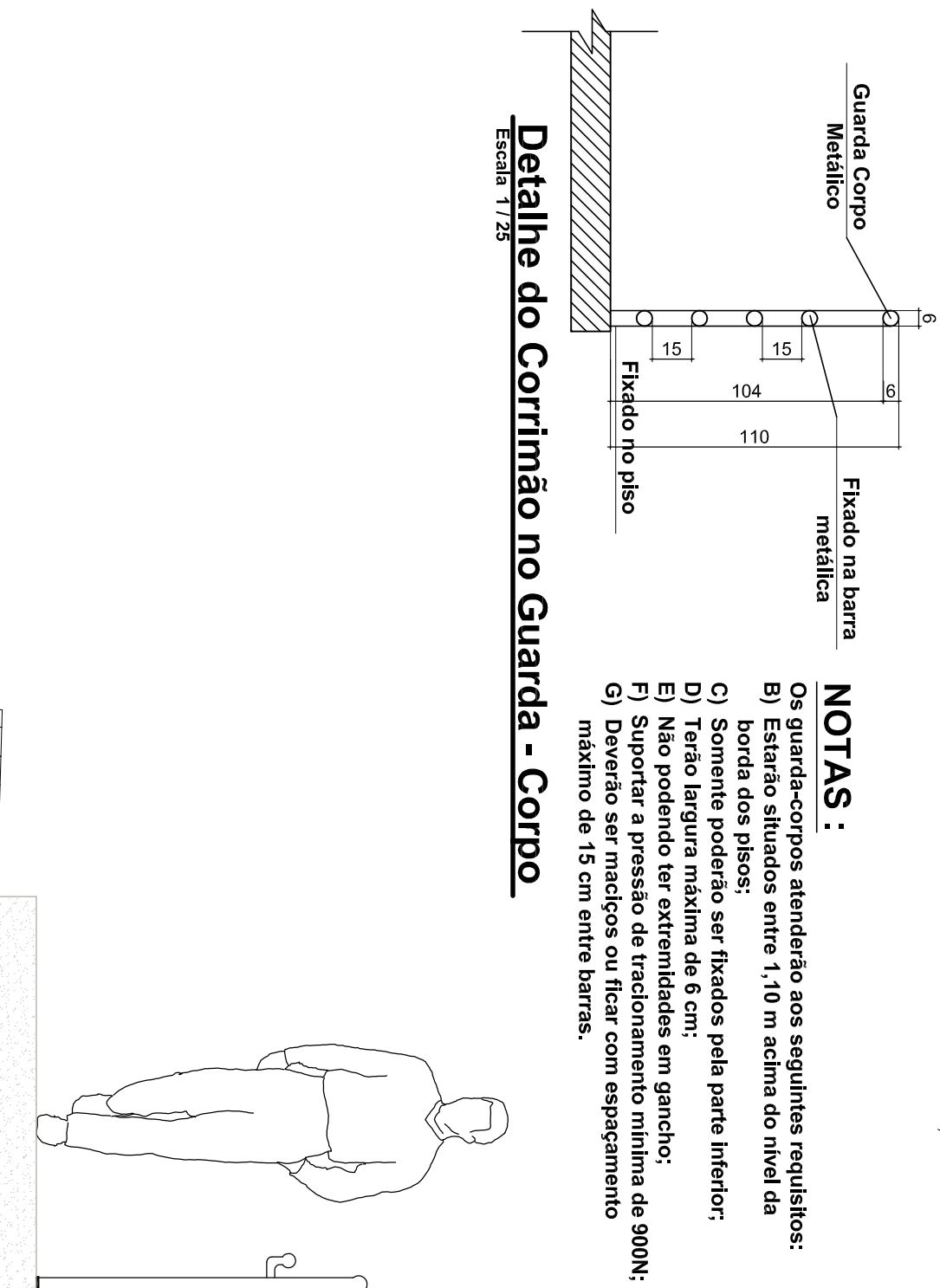


PLANTA DE PAVIMENTAÇÃO DOS PASSEIOS
ESCALA: 1/500

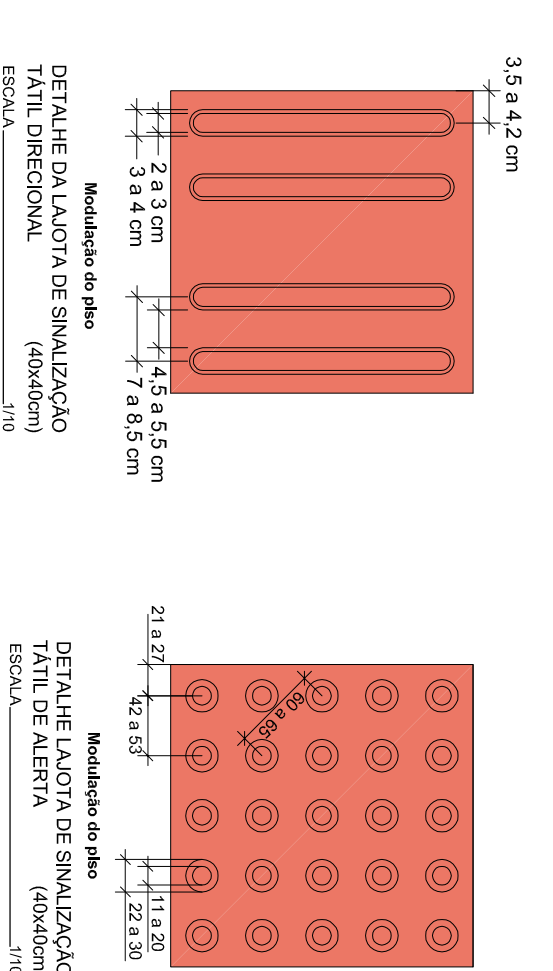
Composição de sinalização tátil e direcional - Exemplos de mudanças de direção
Escala 1/15



Detalhe do Corrimão no Guarda - Corpo
ESCALA 1/25



- NOTAS:**
- A) Guarda-corpos atende aos seguintes requisitos:
 - B) Estão situados entre 1,10 m acima do nível da borda dos pisos;
 - C) Somente poderão ser fixados pela parte inferior;
 - D) Não poderão ser fixados no piso;
 - E) Não poderão ser fixados em gancho;
 - F) Suportar a pressão de tracionamento mínima de 900N;
 - G) Deverão ser machiços ou ficar com espaçamento máximo de 15 cm entre barras.



- ESTATÍSTICA FINAL QUANTITATIVOS -**
Rua Dilerm Antonio Lampari
- EXTENSÃO DOS PASSEIOS A EXECUTAR = 94,93 m
 - LARGURA DOS PASSEIOS = 1,50 m
 - ÁREA DOS PASSEIOS A EXECUTAR = 134,00 m²
 - MEIO FIO A EXECUTAR = 99,00 m
- ESTATÍSTICA FINAL QUANTITATIVOS -**
Rua Valdomiro de Deus e Silva
- EXTENSÃO DOS PASSEIOS A EXECUTAR = 294,80 m
 - LARGURA DOS PASSEIOS = 1,50 m
 - ÁREA DOS PASSEIOS A EXECUTAR = 400,50 m²
 - MEIO FIO A EXECUTAR = 290,00 m
- ESTATÍSTICA DOS PASSEIOS EM BALANÇO -**
Rua Valdomiro de Deus e Silva
- EXTENSÃO DOS PASSEIOS A EXECUTAR = 27,00 m
 - LARGURA DOS PASSEIOS = 1,50 m
 - ÁREA DOS PASSEIOS A EXECUTAR = 40,50 m²
 - MEIO FIO A EXECUTAR = 0,00 m

- ESTATÍSTICA FINAL QUANTITATIVOS -**
- Totál
- EXTENSÃO DOS PASSEIOS A EXECUTAR = 389,73 m
 - LARGURA DOS PASSEIOS = 1,50 m
 - ÁREA DOS PASSEIOS A EXECUTAR = 584,50 m²
 - MEIO FIO A EXECUTAR = 380,00 m
- ESTATÍSTICA DOS PASSEIOS EM BALANÇO -**
- Totál
- EXTENSÃO DOS PASSEIOS A EXECUTAR = 27,00 m
 - LARGURA DOS PASSEIOS = 1,50 m
 - ÁREA DOS PASSEIOS A EXECUTAR = 40,50 m²
 - MEIO FIO A EXECUTAR = 0,00 m

Rua Roberto Travençolo, 897 - Jandaia - Tel: 49 3522 2800 - Fax: 35220235 - www.ammoc.com.br - Email: ammoc@ammoc.com.br - CNPJ: 06.928.783/0001-00

PREFEITURA MUNICIPAL DE HERVAL DOESTE

Objeto: **PAVIMENTAÇÃO DE PASSEIOS PÚBLICOS**

Referencial: **PAVIMENTAÇÃO PASSEIOS**

Local do Trabalho: **LAJOTA VALDOMIRO DE DEUS E SILVA E RUA DILERM ANTONIO LAMPERTI**

Quaisquer alterações constarão das responsabilidades idênticas



Assinatura Responsável Técnico: _____ Assinatura Preleito (a) em Exercício: _____

Projeto: **DEDIR NARCIZO ZULIAN - ENG. CIVIL - CREA/SC 50.805-8**

MICHEL ALBERTI - ENG. CIVIL - CREA/SC 80.032-6

ANA JULIA UNGERICH - ENG. CIVIL - CREA/SC 105.295-4

Desenhista: **LUCAS BALESTRINI**

Data: **ABRIL / 2014**

Escala: **INDICADA(S)**

Assinatura: **PAS**

Projeto: **01/01**

NOTA:
SARAFIATAS SERÃO EXECUTADAS A CADA 3,00m

CORTE AA
ESCALA: 1/25

CORTE BB
ESCALA: 1/25

SEÇÃO DO PASSEIO EM BALANÇO
ESCALA: 1/25