

**Detalhe do Extintor**  
Escala 1:20

**Detalhe da Luminária**  
Escala 1:20

- ILUMINAÇÃO DE EMERGÊNCIA (BLOCO AUTÔNOMO)**
- A) Fonte bloco autônomo (bateria incorporada);
  - B) Autonomia do sistema: capacidade mínima de uma (1) hora, com resistência a 70° C;
  - C) Acendimento automático com tempo máximo de 05 segundos;
  - D) Nível de iluminação (ao nível do piso): 5 LUX em locais com desníveis 3 LUX em locais planos
  - E) Lâmpadas: fluorescentes - 9 w, marca Egessul ou similar;
  - F) Os pontos de luz não devem causar ofuscamento, seja diretamente ou por iluminação refletida;
  - G) As luminárias não podem ser instaladas em alturas superiores as aberturas do ambiente, (cerca de 2,00 m).

**Iluminação de Emergência**

**Relação de Áreas**

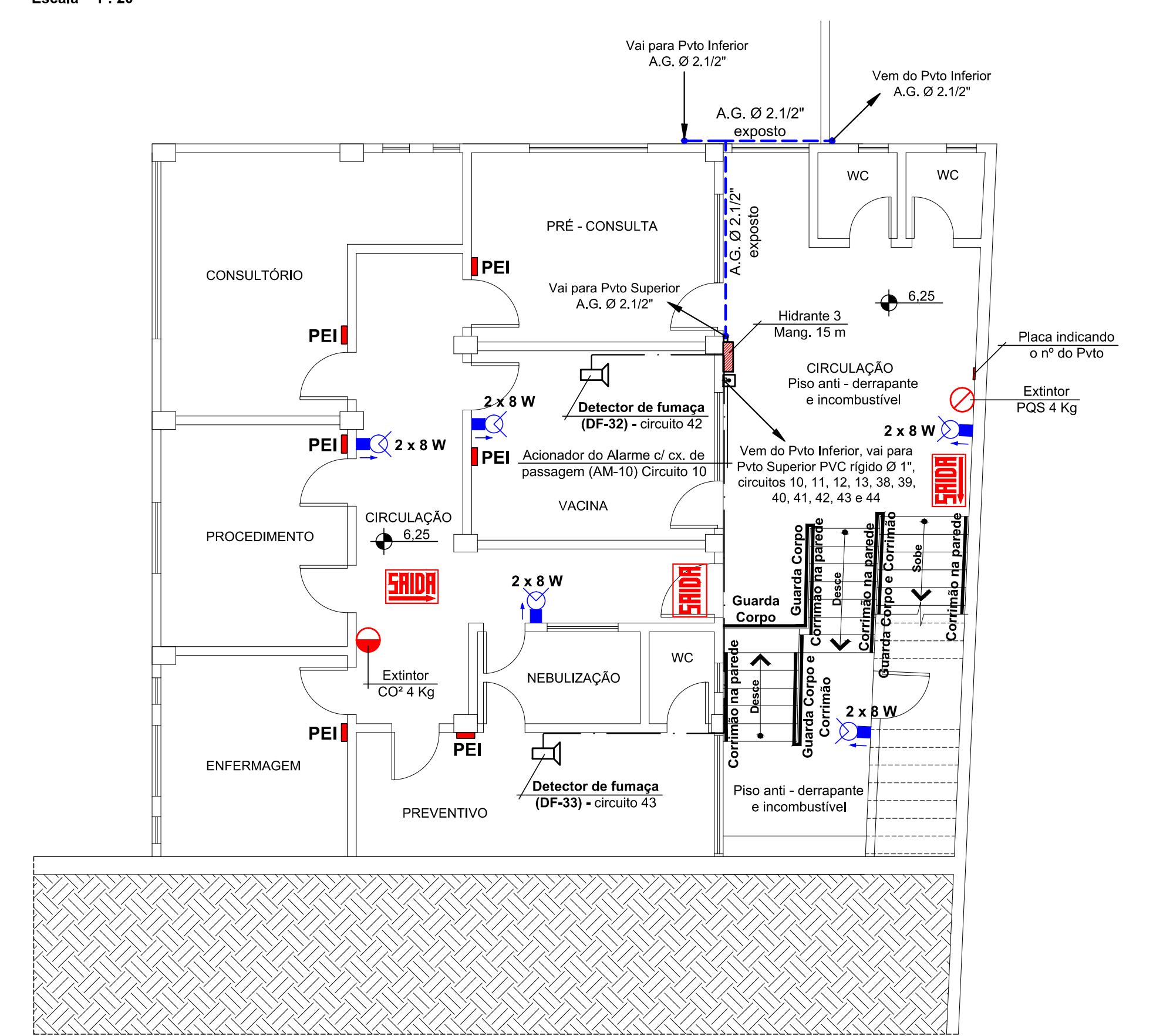
Área Construída Nível 1	: 1.085,58 m <sup>2</sup>
Área Construída Nível 2	: 1.172,00 m <sup>2</sup>
Área Construída Nível 3	: 168,89 m <sup>2</sup>
Área Construída Nível 4	: 463,21 m <sup>2</sup>
Área Construída Nível 5	: 105,50 m <sup>2</sup>
Área Barrilete/Reservatório	: 22,40 m <sup>2</sup>
Área Total da Construção	: 3.017,58 m <sup>2</sup>

**OBSERVAÇÃO:**  
Caso a edificação ultrapasse a população fixa de 20 pessoas, esta deverá dispor de "Brigadista de Incêndio Voluntário", e/ou ultrapasse a população fixa de 100 pessoas, esta deverá dispor de "Brigadista de Incêndio Particular", conforme prescreve a IN 01 e IN 28.

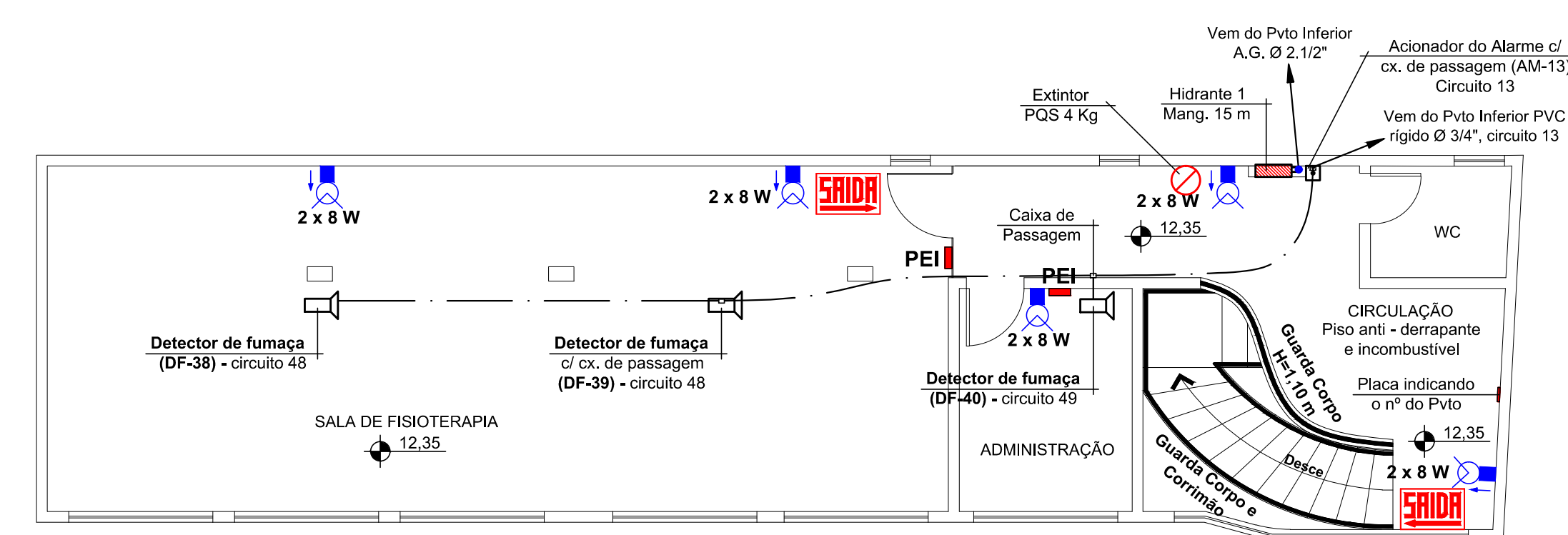
PEE	Planta de Emergência Externa (H=1,70 m do piso)
PEI	Planta de Emergência Interna (H=1,70 m do piso)
Extintor PQS	Extintor de pó químico (PQS)
Extintor CO2	Extintor de gás carbônico (CO <sup>2</sup> )
Luminária 2x8W	Luminária 2x8W ou Led, bloco autônomo (H = 2,00 m)
Luminária 2x55W	Luminária 2x55W, bloco autônomo (H=2,00m do piso)
SAIDA	Placa de saída, iluminada, bloco autônomo
SAIDA	Placa indicando a saída, iluminada, autônoma
SAIDA	Placa indicando a saída, iluminada, autônoma
Hidrante	Hidrante de parede H = 1,20 m do piso
INCÊNDIO	Hidrante de recalque, instalado embutido no piso
Hidrante	Hidrante Recalque na parede H = 1,20 m do piso
Central	Central do alarme H = 1,40 m do piso
Acionador	Acionador de alarme (PUSCH BOTON)
Detector	Detector de Fumaça Automático (teto)
Tubulação	Tubulação de SHP pelo piso / parede Ø 2.1/2"
Tubulação	Tubulação de alarme pelo Teto Ø 3/4"
Registro	Registro de fecho rápido, saída de consumo do gás
Tubulação	Tubulação de gás GLP pelo piso / parede

**Legenda Preventivo de Incêndio**

**OBSERVAÇÃO:**  
Caso a edificação ultrapasse a população fixa de 20 pessoas, esta deverá dispor de "Brigadista de Incêndio Voluntário", e/ou ultrapasse a população fixa de 100 pessoas, esta deverá dispor de "Brigadista de Incêndio Particular", conforme prescreve a IN 01 e IN 28.



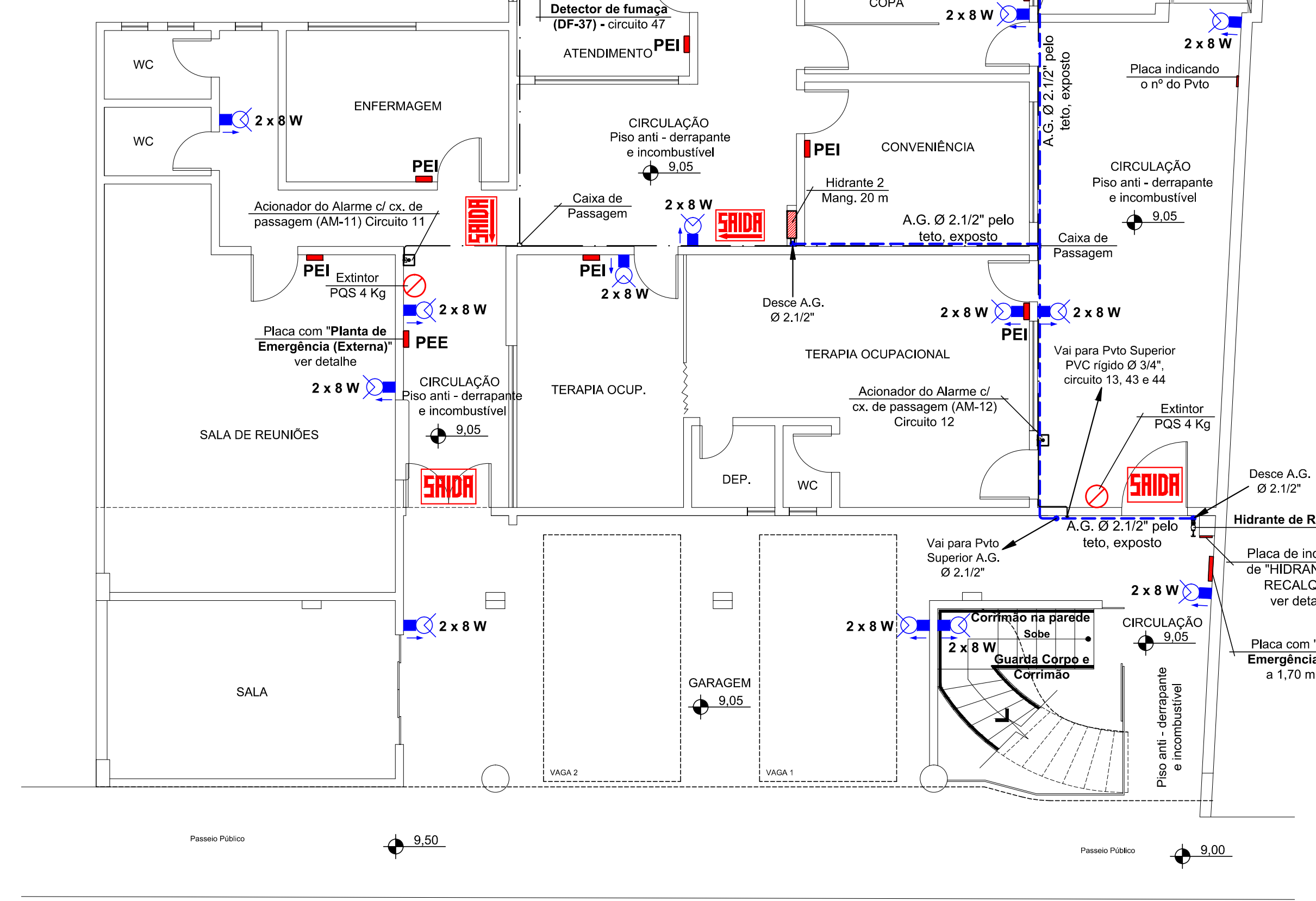
**Planta Baixa 3º Pvto - Nível 3**  
Escala 1:75  
Área 168,89 m<sup>2</sup>



**Planta Baixa Pvto Superior - Nível 5**  
Escala 1:75  
Área 105,50 m<sup>2</sup>



**Detalhe do Extintor**  
Escala 1:20



**Planta Baixa Pvto Térreo - Nível 4**  
Escala 1:75  
Área 463,21 m<sup>2</sup>



**PREFEITURA MUNICIPAL DE HERVAL D' OESTE**

Obra: **REGULARIZAÇÃO DO POSTO DE SAÚDE CENTRAL**

Referência: **PROJETO PREVENTIVO CONTRA INCÊNDIO**

Local da Obra: **RUAS SANTOS DUMONT, 277 E/COM A RUA NEREU RAMOS - CENTRO - H.O. - SC**

Quaisquer alterações consulte os responsáveis técnicos.

Assinatura Responsável Técnico: \_\_\_\_\_ Assinatura Prefeito(a) em Exercício: \_\_\_\_\_

Equipe Técnica:  
DENIR N. ZULIAN - ENGº CIVIL - CREA/SC 50.805-8  
MICHEL ALBERTI - ENGº CIVIL - CREA/SC 80.032-6  
ANA JULIA UNGERICH - ENG. CIVIL - CREA/SC 105.295 - 8

Desenho: EVANDRO CHAM. Data: OUTUBRO / 2013. Escala: INDICADA(S). Área Total: 3.017,58 m<sup>2</sup>

**INC 03/07**