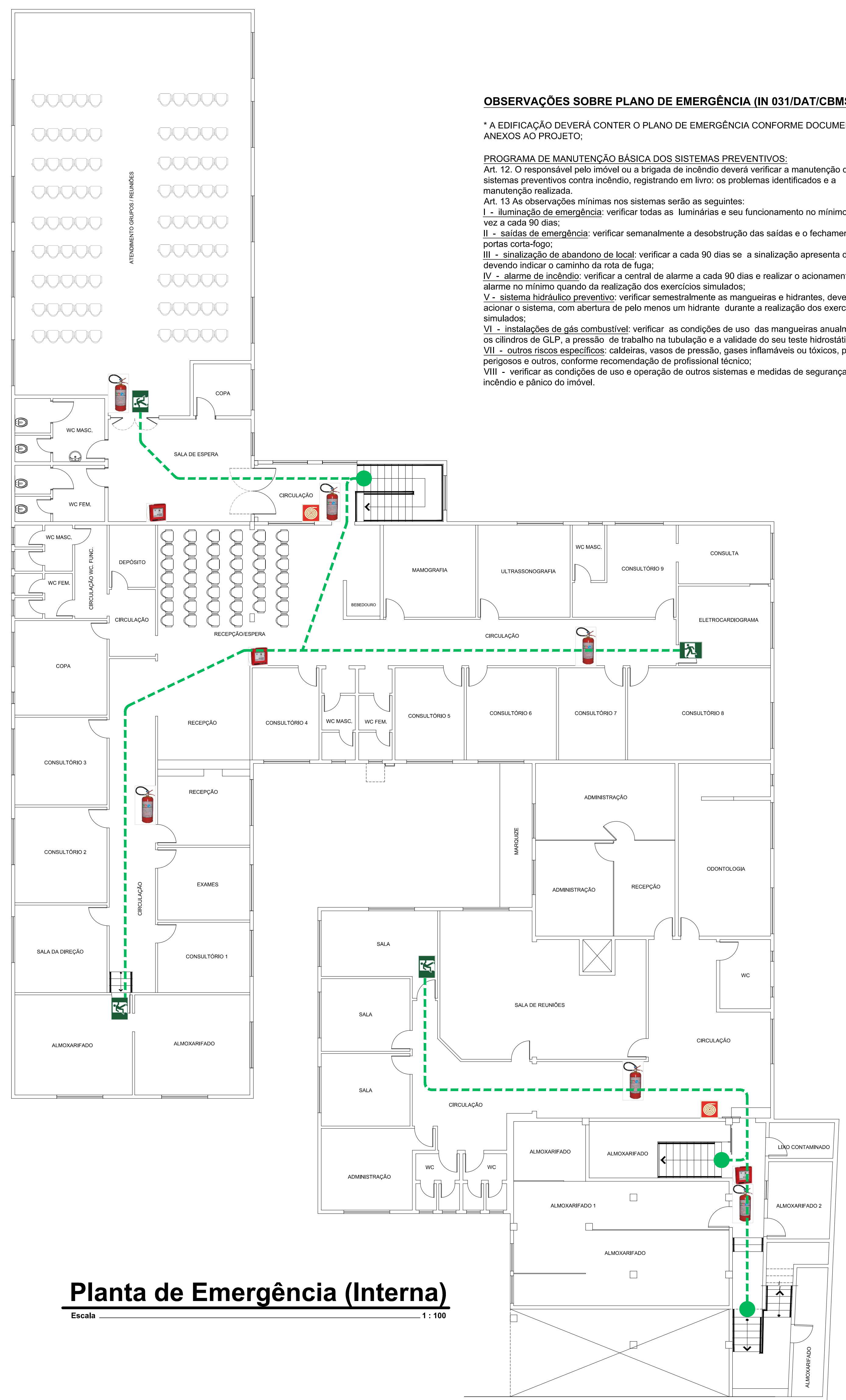


Planta de Emergência (Externa)
Escala 1 : 100

Placa Planta de Emergência
Escala 1 : 10

OBSERVAÇÕES SOBRE A PLANTA DE EMERGÊNCIA:
 A planta de emergência visa facilitar o reconhecimento do local por parte da população da edificação e dos equipes de resgate.
 As placas de emergência devem ser fixadas distas das portas de todos os ambientes e fixadas a uma altura de 1,7m, sendo que quando os ambientes tiverem portas que permaneçam abertas, a placa deverá ser afixada na parede ao lado desta a qual indica claramente o caminho a ser percorrido pelo qual a população saia do imóvel em caso de incêndio ou pânico.



Planta de Emergência (Interna)
Escala 1 : 100

	Ponto de Encontro (PE)
	Escada de Emergência (EE)
	Caminho a ser percorrido até o ponto de encontro/saída
	Localização (você está aqui)
	Extintor de Incêndio (EI)
	Central do Alarme (CA)
	Acionador do Alarme de Incêndio Manual (AM)
	Hidrante de Incêndio na parede (HI)
	Hidrante de Recalque (HR)
	Central/Abrigo de Gás (CG/AG)

Legenda Plano de Emergência

OBSERVAÇÕES SOBRE PLANO DE EMERGÊNCIA (IN 031/DAT/CBMSO)

* A EDIFICAÇÃO DEVERÁ CONTER O PLANO DE EMERGÊNCIA CONFORME DOCUMENTOS ANEXOS AO PROJETO;

PROGRAMA DE MANUTENÇÃO BÁSICA DOS SISTEMAS PREVENTIVOS:
 Art. 12. O responsável pelo imóvel ou a brigada de incêndio deverá verificar a manutenção dos sistemas preventivos contra incêndio, registrando em livro os problemas identificados e a manutenção realizada.

- Art. 13 As observações mínimas nos sistemas serão as seguintes:
- I - iluminação de emergência: verificar todas as luminárias e seu funcionamento no mínimo uma vez a cada 90 dias;
- II - saídas de emergência: verificar semanalmente a desobstrução das saídas e o fechamento das portas corta-fogo;
- III - sinalização de abandono de local: verificar a cada 90 dias se a sinalização apresenta defeitos, devendo indicar o caminho da rota de fuga;
- IV - alarme de incêndio: verificar a central de alarme a cada 90 dias e realizar o acionamento do alarme no mínimo quando da realização dos exercícios simulados;
- V - sistema hidráulico preventivo: verificar semestralmente as mangueiras e hidrantes, devendo acionar o sistema, com abertura de pelo menos um hidrante durante a realização dos exercícios simulados;
- VI - instalações de gás combustível: verificar as condições de uso das mangueiras anualmente, os cilindros de GLP, a pressão de trabalho na tubulação e a validade do seu teste hidrostático;
- VII - outros riscos específicos: caldeiras, vasos de pressão, gases inflamáveis ou tóxicos, produtos perigosos e outros, conforme recomendação do profissional técnico;
- VIII - verificar as condições de uso e operação de outros sistemas e medidas de segurança contra incêndio e pânico do imóvel.



Rua Roberto Diniz, nº 21, andar - Tel: 49 3322-2000 Fax: 33222333 e-mail: ammoc@ammoc.org.br - www.ammoc.org.br

PREFEITURA MUNICIPAL DE HERVAL D' OESTE

Objeto: **REGULARIZAÇÃO DO POSTO DE SAÚDE CENTRAL**

Projeto: **PROJETO PREVENTIVO CONTRA INCÊNDIO**

Local do Objeto: **RUA SANTOS DUMONT, 277, URSULA - RUA NEREU RAMOS - CENTRO - LIO - SC**

Quaisquer alterações consulte os responsáveis técnicos

Assinatura Responsável Técnico: _____ Assinatura Prefeitura em Escrito: _____

Escopo Técnico: **DENIR N. ZULIAN - ENGº CIVIL - CREA/SC 50.895-8**

MICHEL ALBERTI - ENGº CIVIL - CREA/SC 80.932-6

ANA JULIA UNGERICH - ENG. CIVIL - CREA/SC 105.295 - 8

Comissão: **EXAMENHO CHAMADO** Data: **OUTUBRO / 2013** Edital: **PRECATORIO** Preço Total: **R\$ 1.877,28**

INC 07/07