

### Implantação

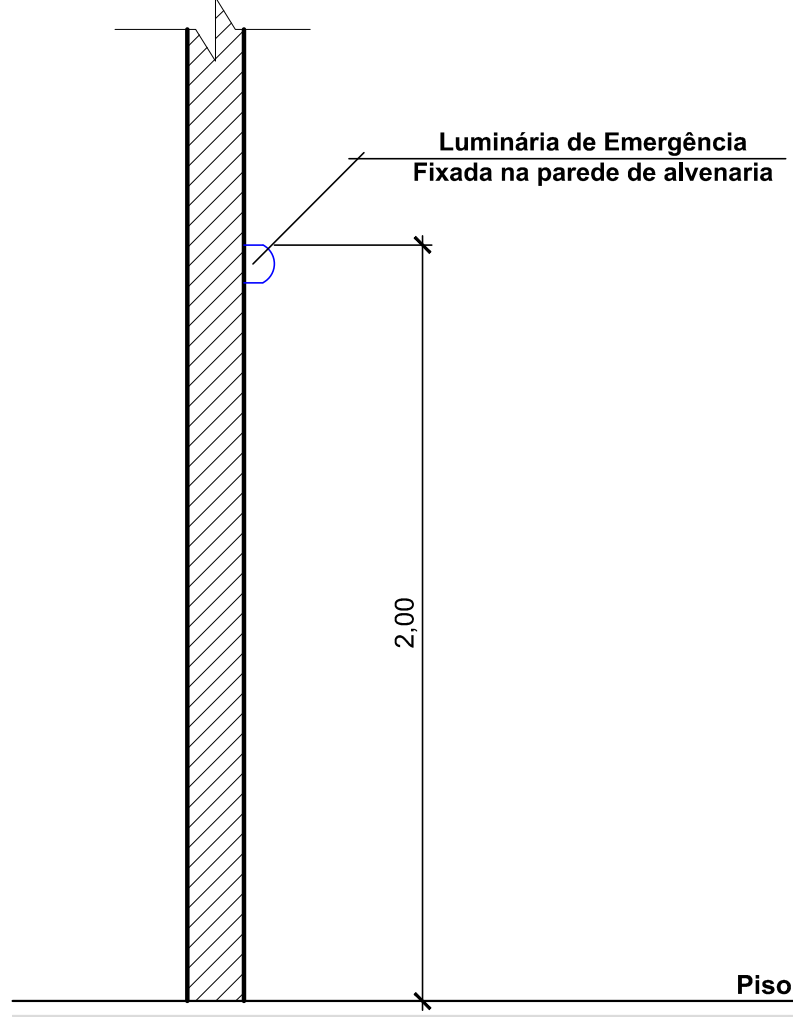
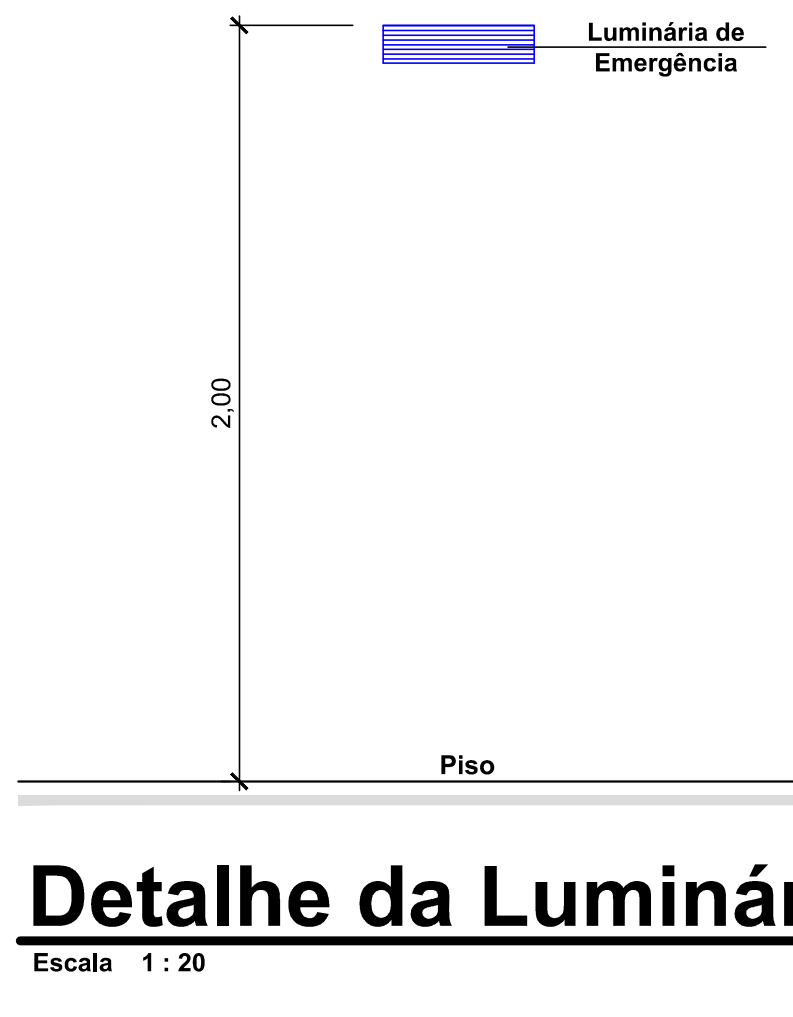
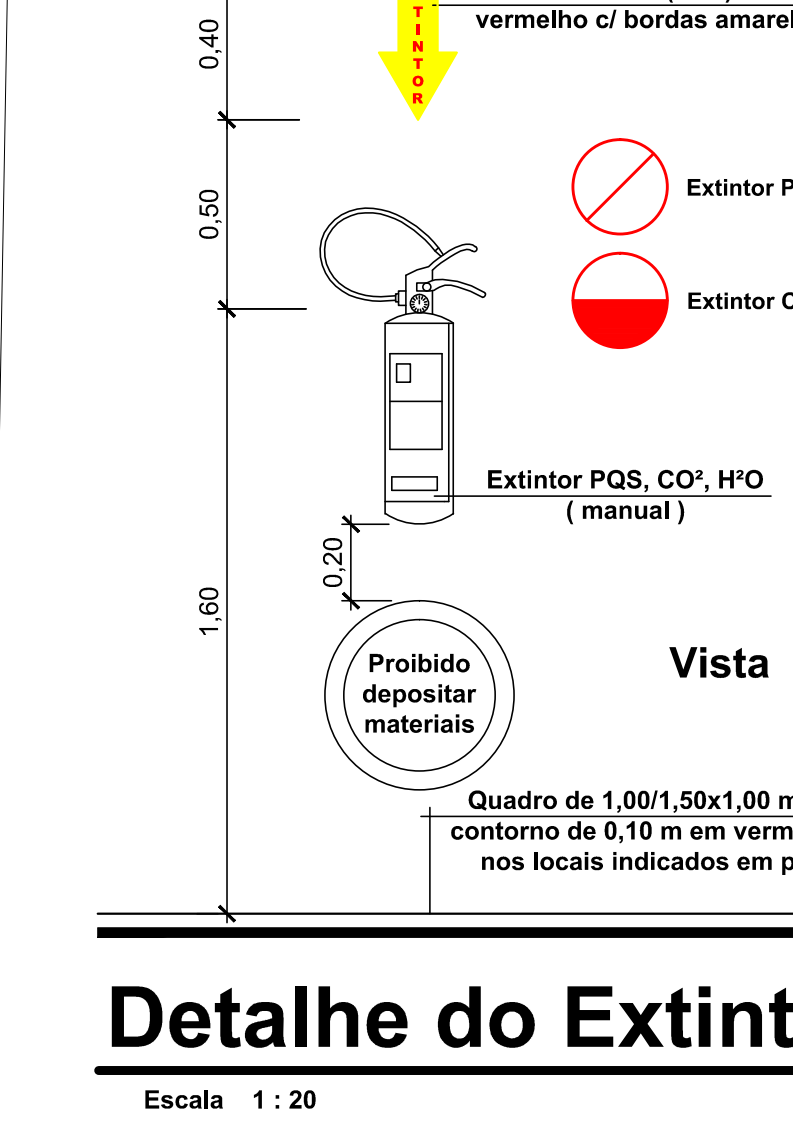
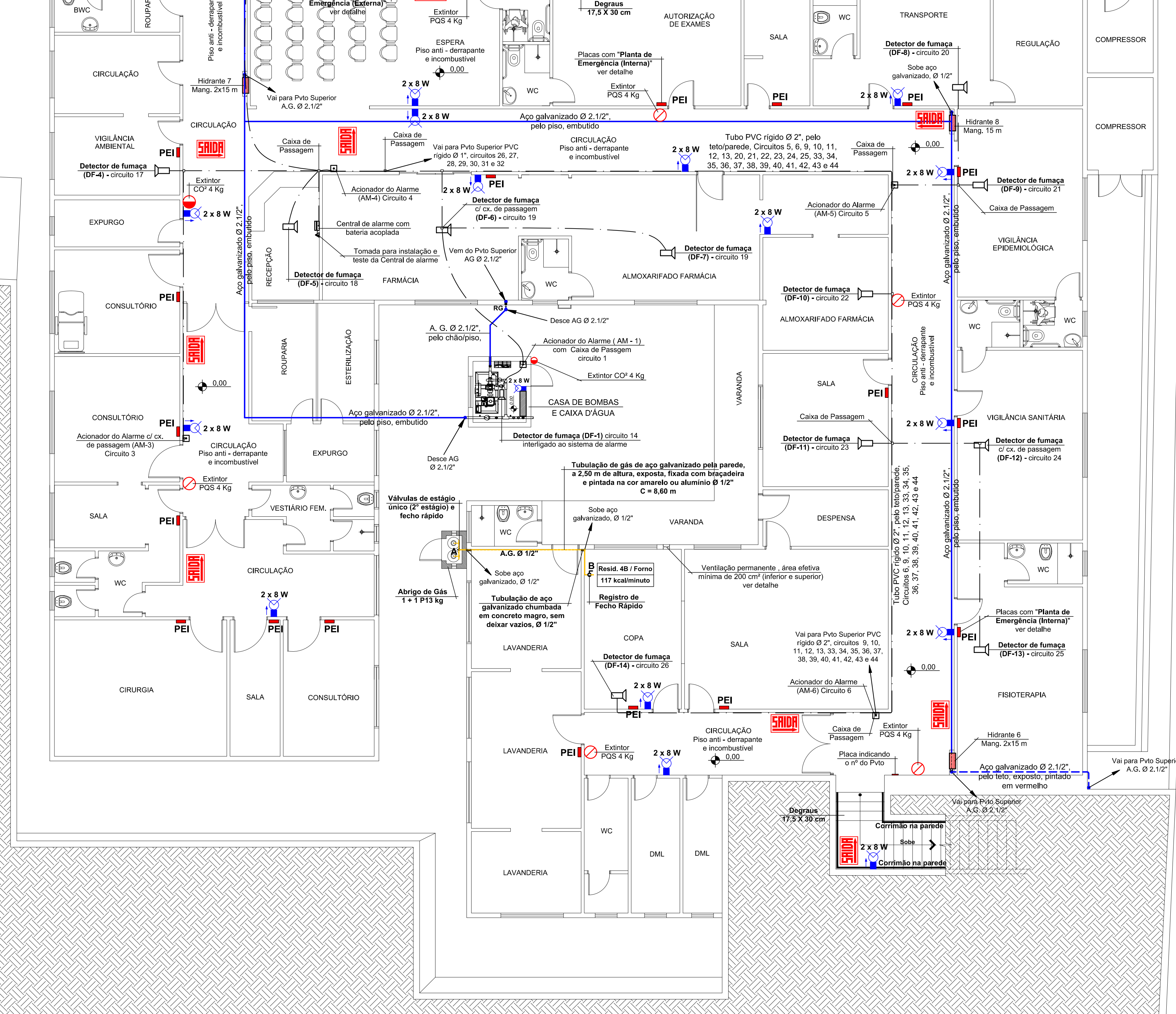
Escala 1:400

**- ILUMINAÇÃO DE EMERGÊNCIA (BLOCO AUTÔNOMO)**

- A) Fonte bloco autônomo (bateria incorporada);
- B) Autonomia do sistema: capacidade mínima de uma (1) hora, com resistência a 70° C;
- C) Acendimento automático com tempo máximo de 05 segundos;
- D) Nível de iluminação (ao nível do piso):
- E) 5 LUX em locais com desníveis;
- F) 3 LUX em locais planos;
- G) Lâmpadas: fluorescentes - 9 w, marca Egulose ou similar;
- H) Os pontos de luz não devem causar ofuscamento, seja diretamente ou por iluminação refletida;
- I) As luminárias não podem ser instaladas em alturas superiores as aberturas do ambiente, (cerca de 2,00 m).

### Legenda Preventivo de Incêndio

PEE	Planta de Emergência Externa (H=1,70 m do piso)
PEI	Planta de Emergência Interna (H=1,70 m do piso)
Extintor	Extintor de pó químico (PQS)
Extintor	Extintor de gás carbônico (CO²)
Luminária	Luminária 2x8W ou Led, bloco autônomo (H = 2,00 m)
Luminária	Luminária 2x55 W, bloco autônomo (H=2,00m do piso)
Placa	Placa de saída, iluminada, bloco autônomo
Placa	Placa indicando a saída, iluminada, autônoma
Placa	Placa indicando a saída, iluminada, autônoma
Hidrate	Hidrate de parede H = 1,20 m do piso
Hidrate	Hidrate de recalque, instalado embutido no piso
Hidrate	Hidrate Recalque na parede H = 1,20 m do piso
Central	Central do alarme H = 1,40 m do piso
Acionador	Acionador de alarme (PUSH BOTON)
Detector	Detector de Fumaça Automático ( teto)
Quadro	Quadro de SHP pelo piso / parede Ø 2.1/2"
Tubulação	Tubulação de alarme pelo Teto Ø 3/4"
Registro	Registro de fecho rápido, saída de consumo do gás
Tubulação	Tubulação de gás GLP pelo piso / parede



**Planta Baixa 1º Pvlo / Térreo - Nível 1**  
Escala 1:75  
Área 1.085,08 m²

**OBSERVAÇÃO:** Caso a edificação ultrapasse a população fixa de 20 pessoas, está deverá dispor de "Trigatilha de Incêndio Voluntário", caso ultrapasse a população fixa de 100 pessoas, está deverá dispor de "Trigatilha de Incêndio Particular" conforme prescreve a N. 01 e N. 28.

**PREFEITURA MUNICIPAL DE HERVAL D' OESTE**

REGULARIZAÇÃO DO POSTO DE SAÚDE CENTRAL

PROJETO PREVENTIVO CONTRA INCÊNDIO

PLANTA BAIXA 1º PVLO / NÍVEL 1  
DET. ILUMINAÇÃO E EXTINTOR

RUA SANTOS DUMONT, 277 ETCOM A  
RUA NEREU RAMOS - CENTRO - H.O. - SC

Qualquer alterações consulte os responsáveis técnicos

Assinatura Responsável Técnico: \_\_\_\_\_ Assinatura Prefeitura em Exercício: \_\_\_\_\_

Eng. DENIR N. ZULIAN - ENG. CIVIL - CREA/SC 50.805-8  
MICHEL ALBERTI - ENG. CIVIL - CREA/SC 80.932-6  
ANA JULIA UNGERICH - ENG. CIVIL - CREA/SC 105.295 - 8

Eng. EVANDRO CHAM - OUTUBRO / 2013 (INDICADAS) 3.817,58 m²

**INC 01/07**