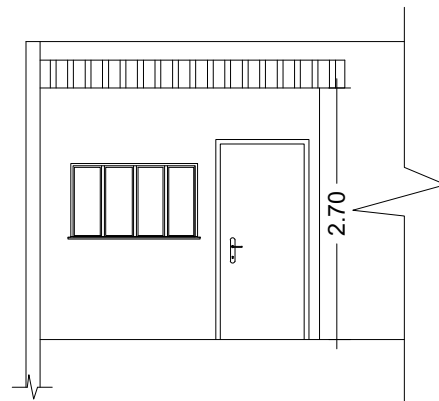
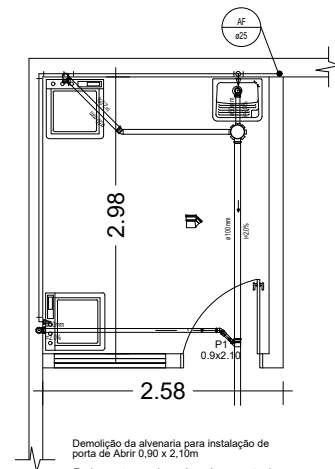


Lavanderia existente
Escala: 1:25



Lavanderia alterada
Escala: 1:25



Demolição da alvenaria para instalação de porta de 0,90 x 2,10m
Fechamento em alvenaria após remoção de porta existente
Retirada de janela basculante e substituição por janela 4 folhas (1,20 x 1,20m)
Substituição de cobertura existente com aumento de pé direito para 2,70m sobre a alvenaria existente
Mudança dos pontos de água do tanque e máquinas de lavar roupa
Pontos de Energia para máquinas de lavar roupa e iluminação

LEGENDA	
	Tomada de uso geral baixa, a 0,50m do piso acabado.
	Tomada de uso geral média, a 1,30m do piso acabado.
	Tomada de uso específico alta, a 2,00m do piso acabado.
	Tomada com interruptor de uma seção média, a 1,30m do piso acabado.
	Tomada com interruptor de duas seções média, a 1,30m do piso acabado.
	Tomada com interruptor de três seções média, a 1,30m do piso acabado.
	Tomada com interruptor paralelo média, a 1,30m do piso acabado.
	Interruptor de uma seção, a 1,30m do piso acabado.
	Interruptor paralelo de uma seção, a 1,30m do piso acabado.
	Interruptor paralelo de duas seções, a 1,30m do piso acabado.
	Ponto de luz no teto.
	Fios: Fase Neutro Retorno Terra Paralelo.
Notas :	

PREFEITURA DE HERVAL D'OESTE						
SECRETARIA MUNICIPAL DE PLANEJAMENTO E COORDENAÇÃO						
Creche Criança Feliz						
ENDEREÇO						
Local:	Creche Criança Feliz					
Endereço:	Avenida Santos Dumont		Número: 742	Bairro: centro		
SECRETARIA DE EDUCAÇÃO						
Responsável:	Silvana Lazzarini Bulla Secretária de Educação, Cultura e Esporte					
DADOS DO PROJETO						
Projeto:	ARQUITETÔNICO					
Referência:	Adequação de Acessibilidade					
Conteúdo:	Detalhes Lavanderia					
Responsável Técnico:						
Melissa Demo Engenheira Civil CREA 053.732-5						
Fiscalização:						
Luiz Henrique Valgrande Fiscal de Obras Públicas CREA 168.714-8						
INFORMAÇÕES ADICIONAIS						
Data	Desenho	Área (m²)	Escala	Colégio	Total de Planilhas	Planilha
DEZ/2019	Melissa	715,34m²	Indicada	ARQ	08	08