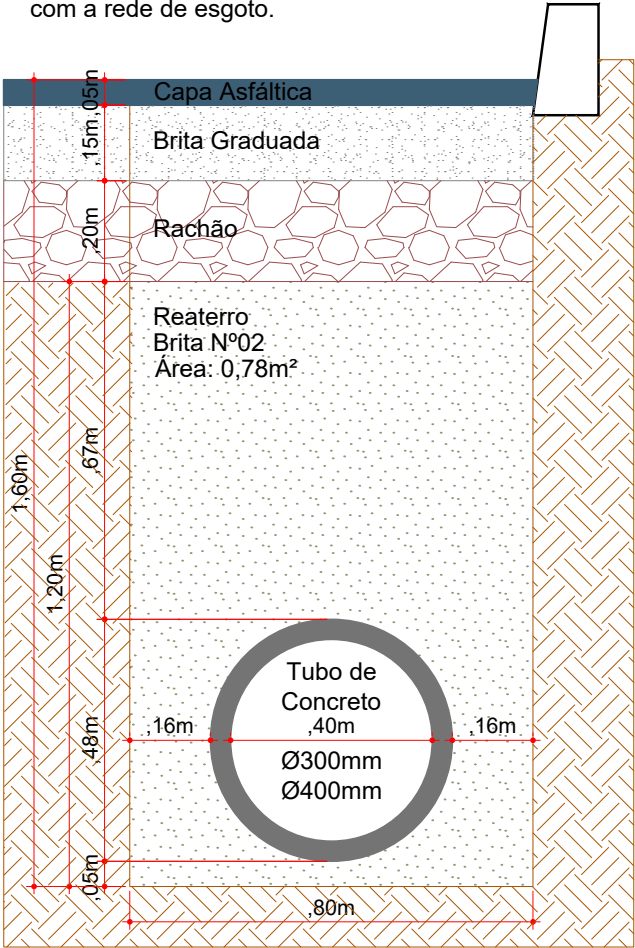
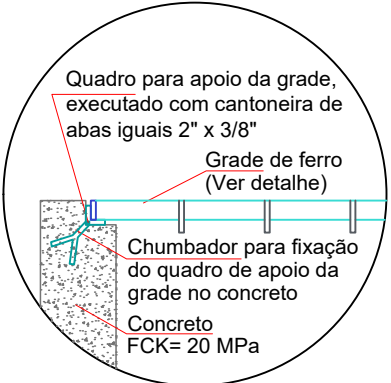


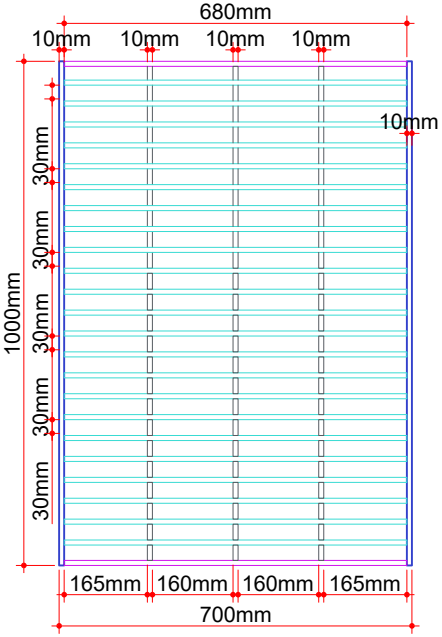
Obs.: Deve ser dada atenção especial para a altura da tubulação no momento da execução, a fim de não haver interferência com a rede de esgoto.



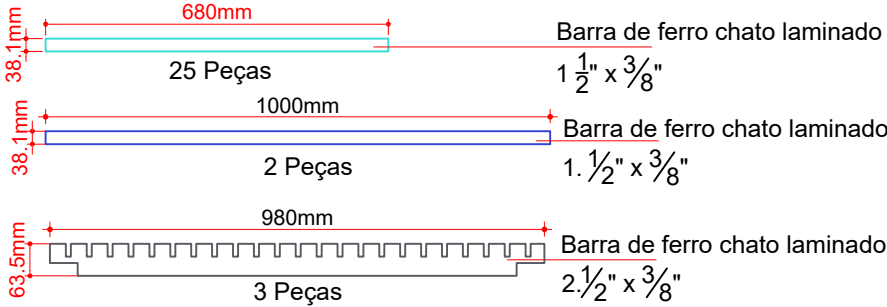
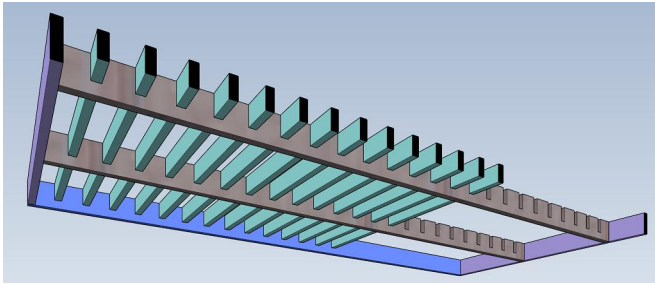
Seção de Reaterro de Vala (Ø300mm/Ø400mm)  
Escala: 1/15



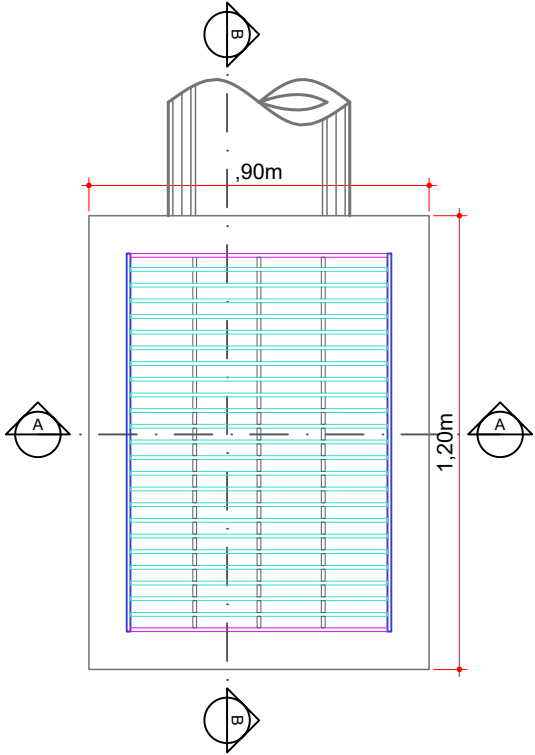
Detalhe Apoio da Grade  
Escala: 1/15



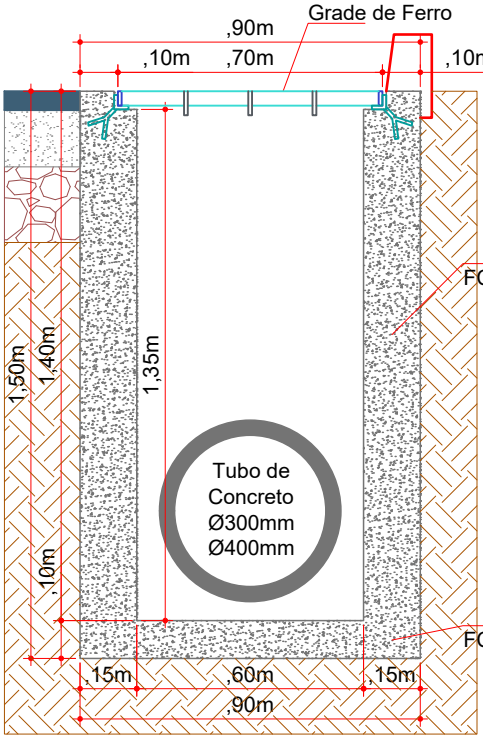
Detalhe da Grade  
Escala: 1/15



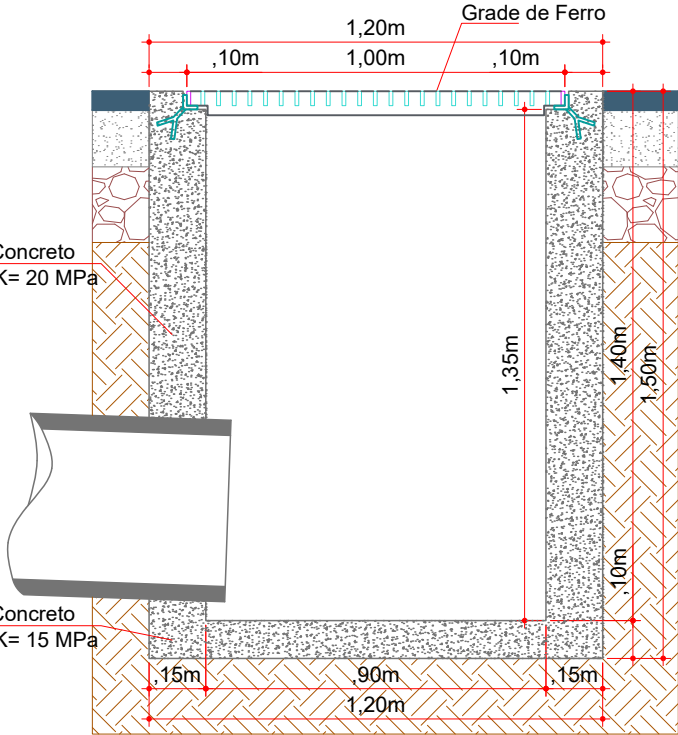
BOCA DE LOBO - TIPO I - Ø300mm/Ø400mm



Planta Baixa  
Escala: 1/20



Corte AA  
Escala: 1/20



Corte BB  
Escala: 1/20



Projeto: DRENAGEM PLUVIAL DE PARTE DA RUA NEREU RAMOS - BAIRRO SANTO ANTONIO - HERVAL D' OESTE - SC

Responsável Técnico: DRENAGEM  
Ana Júlia U. de Carvalho - Eng. Civil - CREA-SC 105.295-8  
Andre Brito Dotti - Eng. Civil - CREA-SC 162.237-5  
Denir Narcizo Zulian - Eng. Civil - CREA-SC 50.805-8  
Fábio Zilio Caron - Eng. Civil - CREA-SC 140.642-7  
Lucas F. Balestrin - Eng. Agrônomo - CREA-SC 156.743-7  
Max Mooshammer - Eng. Civil - CREA-SC 139.164-0  
Suellen Karine Cervelin - Eng. Civil - CREA-SC 166.933-0

Assinatura Prefeito(a) Municipal Assinatura Responsável Técnico

Desenho: Edson Abatti Data: Maio de 2022 Revisão: Maio de 2022 Escala: Indicada (s) Trecho: Parte da Rua