

### Detalhe da Luminária

Escala 1:20

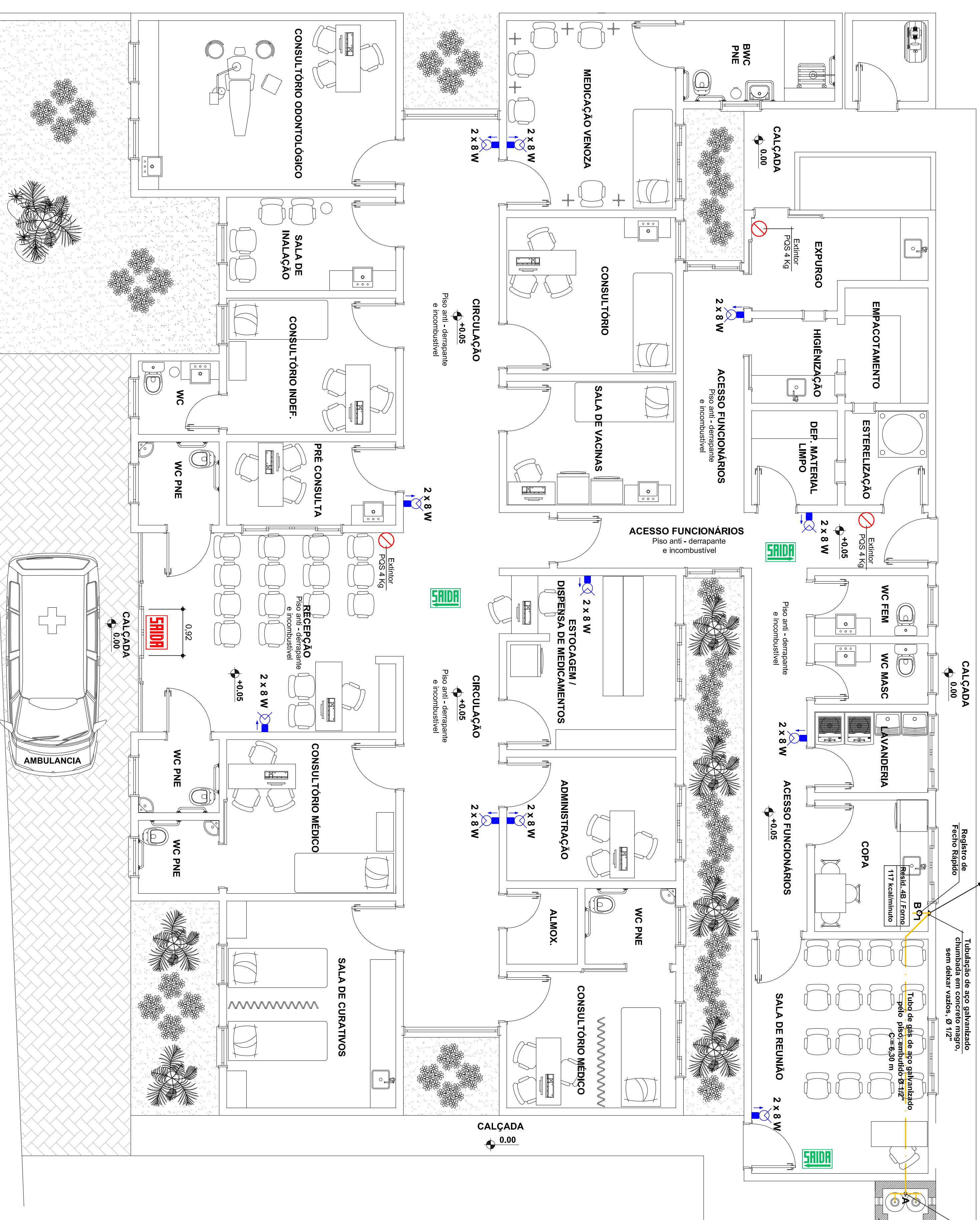
### - ILLUMINAÇÃO DE EMERGÊNCIA (BLOCO AUTÔNOMO)

- A) Fonte bloco autônomo (bateria incorporada);
- B) Autonomia do sistema: capacidade mínima de uma (1) hora, com resistência a 70° C;
- C) Acendimento automático com tempo máximo de 05 segundos;
- D) Nível de iluminação ( ao nível do piso ):
- 5 LUX em locais com desníveis
- 3 LUX em locais planos
- E) Lâmpadas: fluorescentes - 9 w, marca Egul ou similar;
- F) Os pontos de luz não devem causar ofuscamento, seja diretamente ou por iluminação refletida;
- G) As luminárias não podem ser instaladas em alturas superiores as aberturas do ambiente, ( cerca de 2,00 m ).

### Iluminação de Emergência

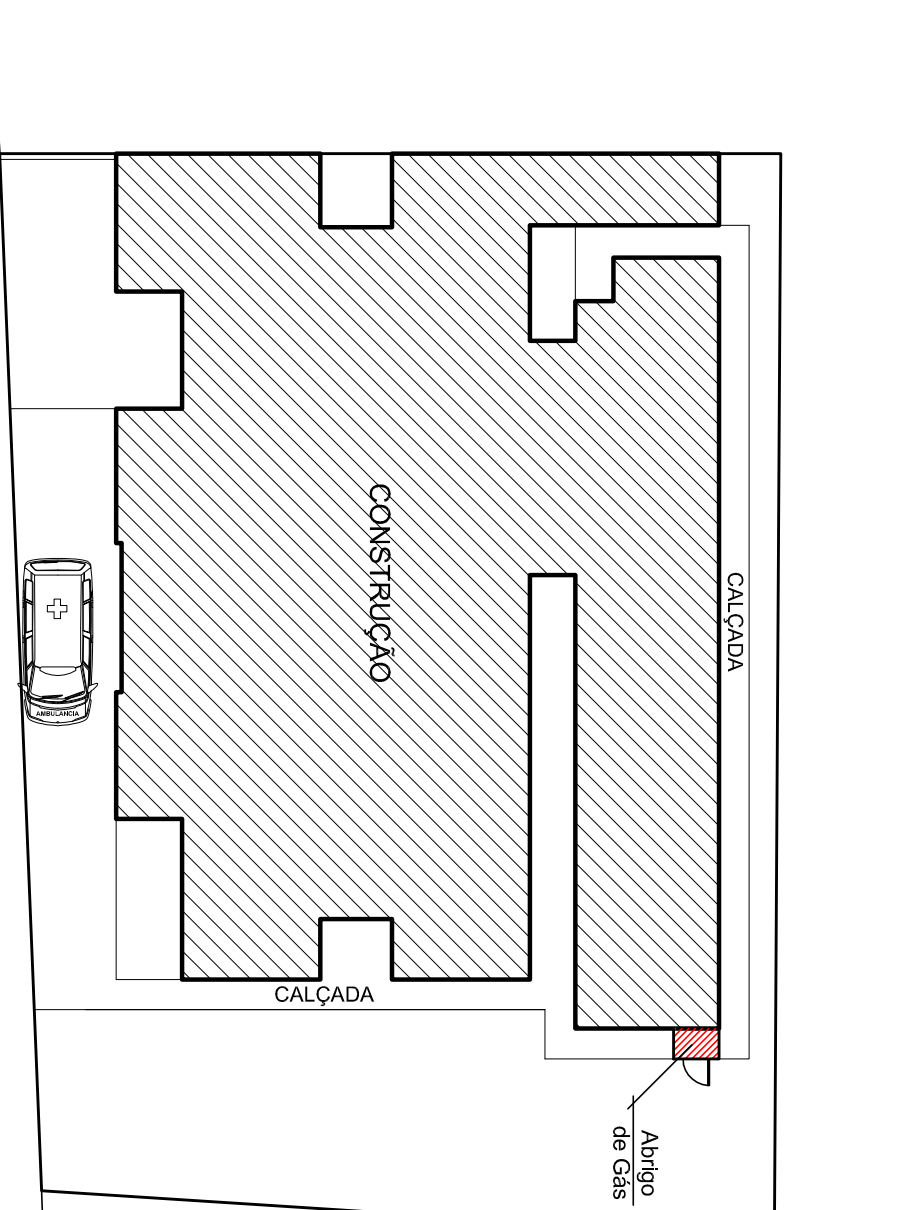
	Extintor de pó químico ( PQS )
	Luminária simples bloco autônomo H = 2,00 m do piso
	Placa de saída iluminada, bloco autônomo
	Placa indicando a saída ( direita ) fotoluminescente
	Placa indicando a saída ( esquerda ) fotoluminescente
	Registro de fecho rápido, saída de consumo do gás
	Tubulação de gás GL P pelo piso / parede

### Legenda Preventivo de Incêndio



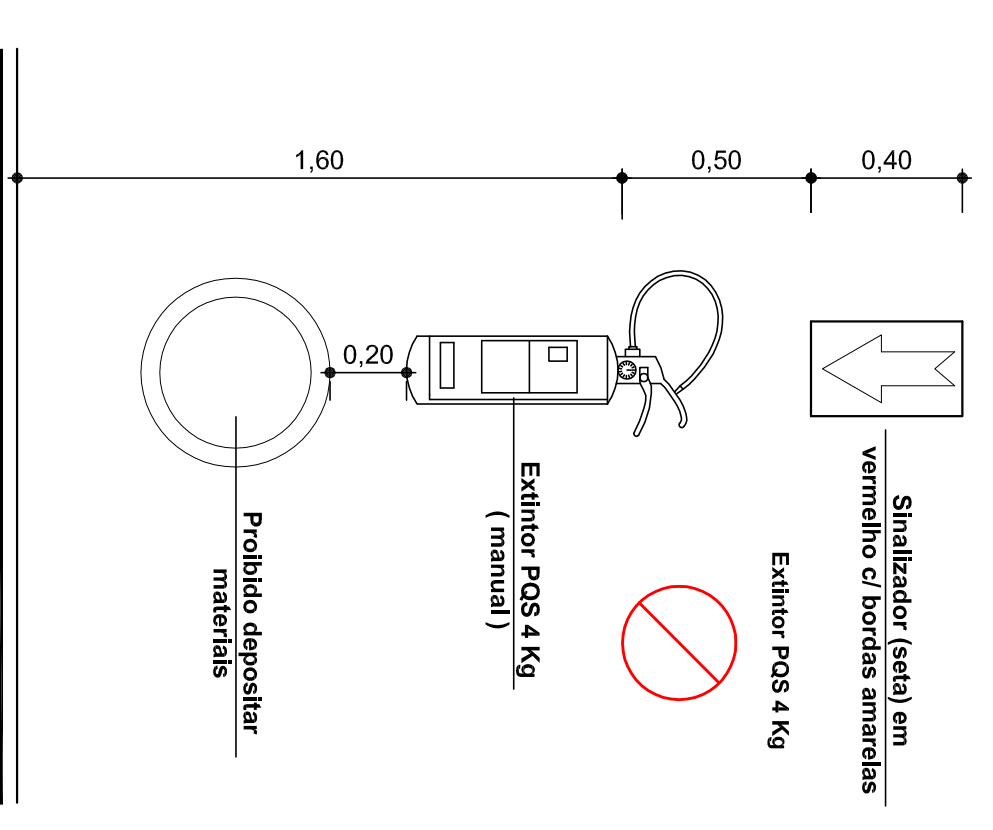
### Planta Baixa Pavimento Térreo

Escala 1:50  
Área 312,33 m²



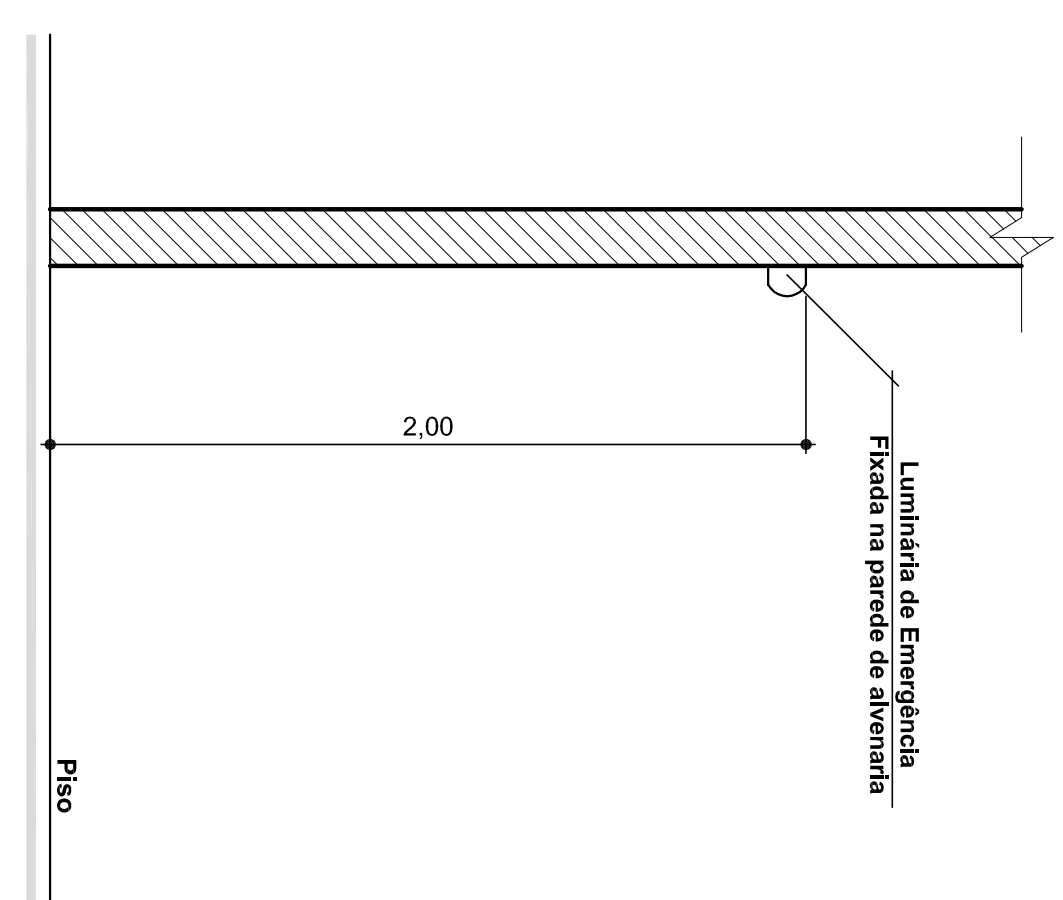
### Implantação

Escala 1:200



### Detalhe do Extintor

Escala 1:20



### Detalhe da Luminária

Escala 1:20

Rua Roberto Pompeiani, 657 - andar - Tel: 49 3622-2800 Fax: 36220325 www.ammoc.com.br e-mail: ammoc@ammoc.com.br - CDA/CDA/SC

<b>PREFEITURA MUNICIPAL DE HERVAL D' OESTE</b>	
UNIDADE BÁSICA DE SAÚDE (UBS) PROJETO PREVENTIVO CONTRA INCENDIO BECO SEM DENOMINAÇÃO Nº 65 - HERVAL D' OESTE - SC	Continuo PLANTA BAIXA PVTO. TERREO ILLUMINAÇÃO DE EMERGÊNCIA DET. EXTINTOR, IMPLANTACAO NELSON QUINDANI

Assintura Responsável Técnico

Assintura Profissional

**ammoc**

Equipe Técnica: DENIR N. ZULLAN - ENGº CIVIL - CREA/SC 50.805-8 MICHEL ALBERTI - ENGº CIVIL - CREA/SC 80.032-6 ANA JULIA UNGERICH - ENG. CIVIL - CREA/SC 105.295 - 8	Projeto: VANDRHO CHANI Data: OUTUBRO / 2013 Escala: INDICADA(S) Área Total: 329,33 m²
---	---

**INC**

**01/02**