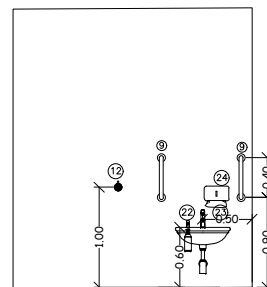
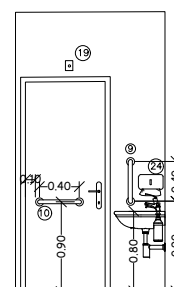


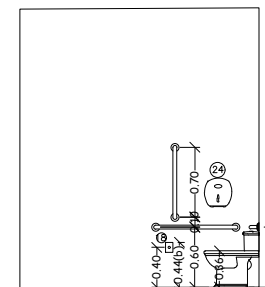
ELEVAÇÃO 1
Escala: 1:25



ELEVAÇÃO 2
Escala: 1:25



ELEVAÇÃO 3
Escala: 1:25



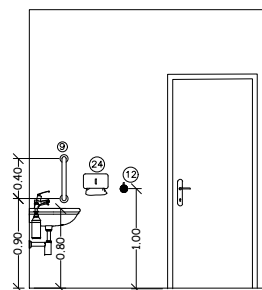
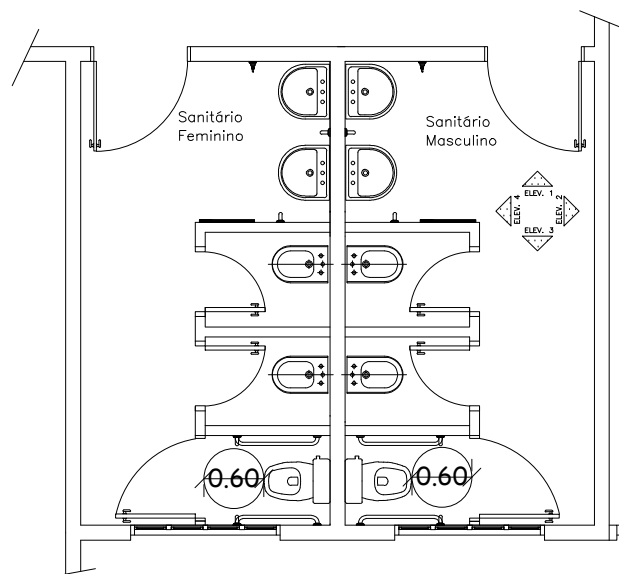
ELEVAÇÃO 4
Escala: 1:25

Itens a executar

- ① Alarme de emergência – acionador
- ② Alarme de emergência – visual e sonoro
- ③ Saboneteira
- ④ Torneira
- ⑤ Cabide
- ⑥ Porta-Objetos
- ⑦ Espelho
- ⑧ Papeltoira

OBSERVAÇÕES

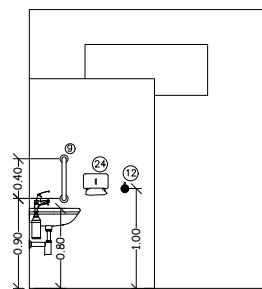
- (a) Cota de referência. Distância da barra ao eixo da bacia deve ser de 40cm, com tolerância de ± 0 cm.
- (b) A altura da bacia sanitária deve ser entre 43 e 45cm sem assento, sendo que com assento a altura máxima deve ser de 46cm.



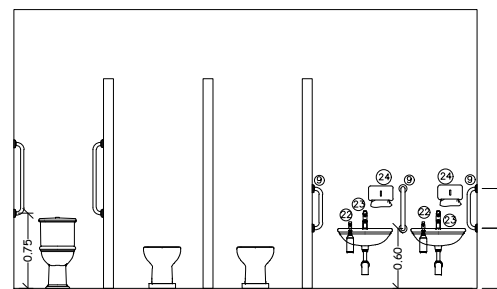
ELEVAÇÃO 1
Escala: 1:25



ELEVAÇÃO 2
Escala: 1:25



ELEVAÇÃO 3
Escala: 1:25



ELEVAÇÃO 4
Escala: 1:25

PREFEITURA DE HERVAL D'OESTE

SECRETARIA MUNICIPAL DE PLANEJAMENTO E COORDENAÇÃO

Centro Municipal de Educação Pequeno Príncipe

ENDEREÇO

Local: CME PEQUENO PRINCEPE
Endereço: Rua Senador Euzébio Número: 40 Bairro: Centro

SECRETARIA DE EDUCAÇÃO

Responsável:

Silvana Bula
Secretária de Educação

DADOS DO PROJETO

Projeto:

ARQUITETÔNICO

Referência:

Adequação de Acessibilidade

Conteúdo:

Detalhes Banheiros área ampliada
Cortes

Responsável Técnico:

Melissa Demo
Engenheira Civil
CREA 053.732-5

Fiscalização:

Luiz Henrique Volgrande
Fiscal de Obras Públicas
CREA 68214-8

Data	Desenho	Área (m²)	Escala	Código	Total de Pranchas	Prancha
DEZ/2019	Melissa	2.009,46	Indicada	ARQ	11	08