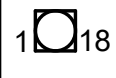
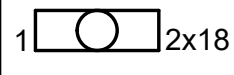
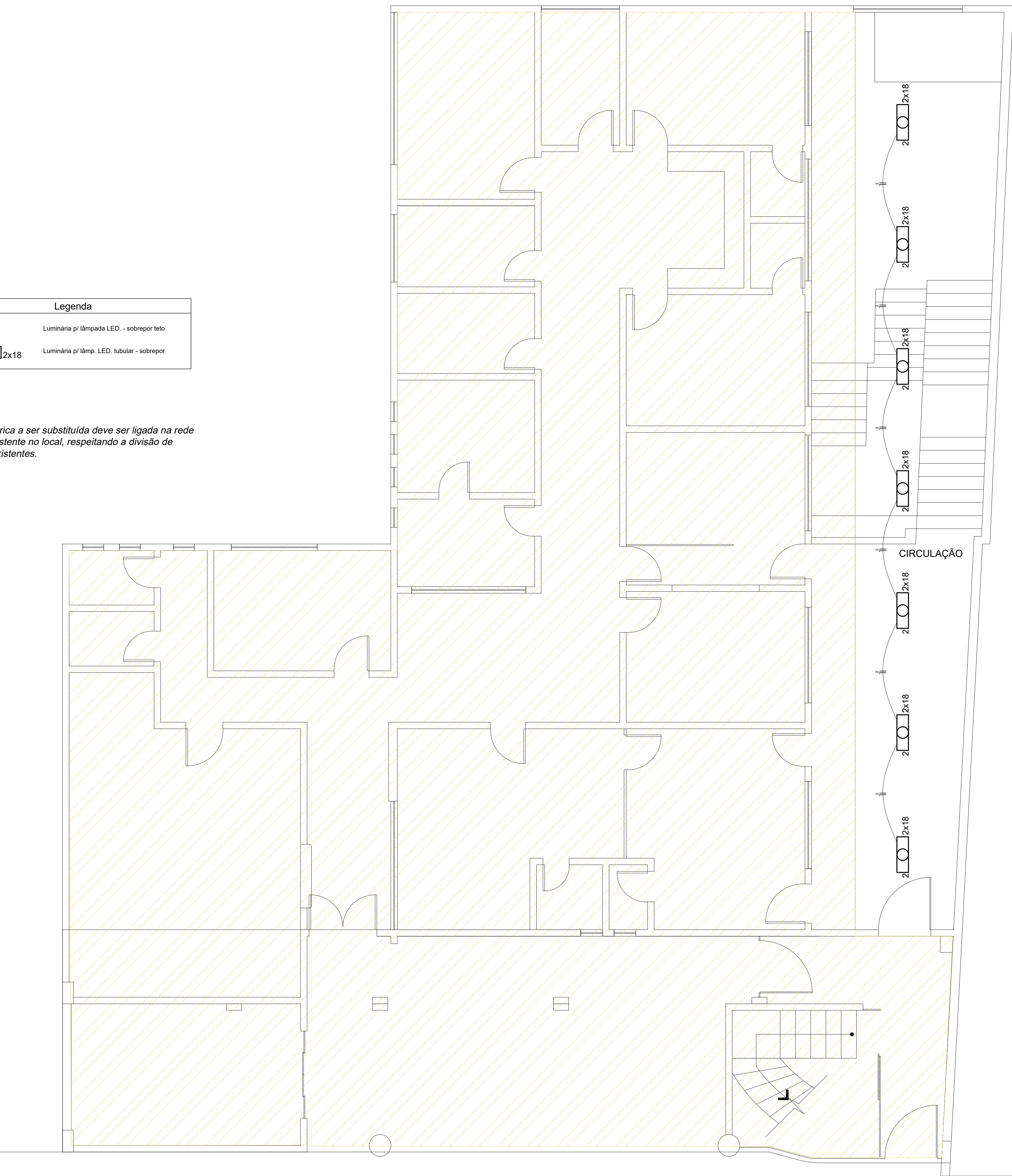


Legenda	
1  18	Luminária p/ lâmpada LED. - sobrepor teto
1  2x18	Luminária p/ lâmp. LED. tubular - sobrepor

OBS.:  
A rede elétrica a ser substituída deve ser ligada na rede elétrica existente no local, respeitando a divisão de circuitos existentes.



**PLANTA BAIXA SEGUNDO PAVIMENTO - NÍVEL 2**  
Área Total do Pavimento 1172,00 m²  
Área da Intervenção 222,87 m²  
Escala 1 : 50

**PLANTA BAIXA QUARTO PAVIMENTO/TÉRREO - NÍVEL 4**  
Área Total do Pavimento 403,21 m²  
Área da Intervenção 60,50 m²  
Escala 1 : 50



Rua Roberto Trompowski, 69 2º andar Tel: 49 3522 2800 Fax: 35220235 www.ammoc.com.br e-mail: ammoc@ammoc.com.br - JOINVIL/SC

<b>PREFEITURA MUNICIPAL DE HERVAL D'OESTE</b>	
Obra: PROJETO REFORMA COBERTURA POSTO DE SAÚDE CENTRAL	Conteúdo: PLANTA BAIXA NÍVEL 2 PLANTA BAIXA NÍVEL 4
Referência: PROJETO ELÉTRICO	
Local da Obra: RUA SANTOS DUMONT, 277, CENTRO	
Quaisquer alterações consulte os responsáveis técnicos	
Assinatura Responsável Técnico:	Assinatura Prefeito(a) Municipal
Projeto: ANA JÚLIA UNGERICH - ENG. CIVIL - CREA/SC 105.295-8 ANDRÉ BRITO DOTTI - ENG. CIVIL - CREA/SC 162.237-5 DENIR NARCIZO ZULIAN - ENG. CIVIL - CREA/SC 50.805-8 MAX MOOSHAMMER - ENG. CIVIL - CREA/SC 139.964-0	Prancha: ELE ÚNICA
Desenho: SETEMBRO / 2019	Escala: INDICADA(S) Área Total: